

Roulette pivotante ou fixe modèle lourd

Description de l'article/illustrations du produit



Description

Matière :

Chape : tôle d'acier.

Roues : bandage caoutchouc standard.

Jante : polyamide.

Finition :

Tôle d'acier : emboutie galvanisée; pivotement sur couronne à double rangée de billes.

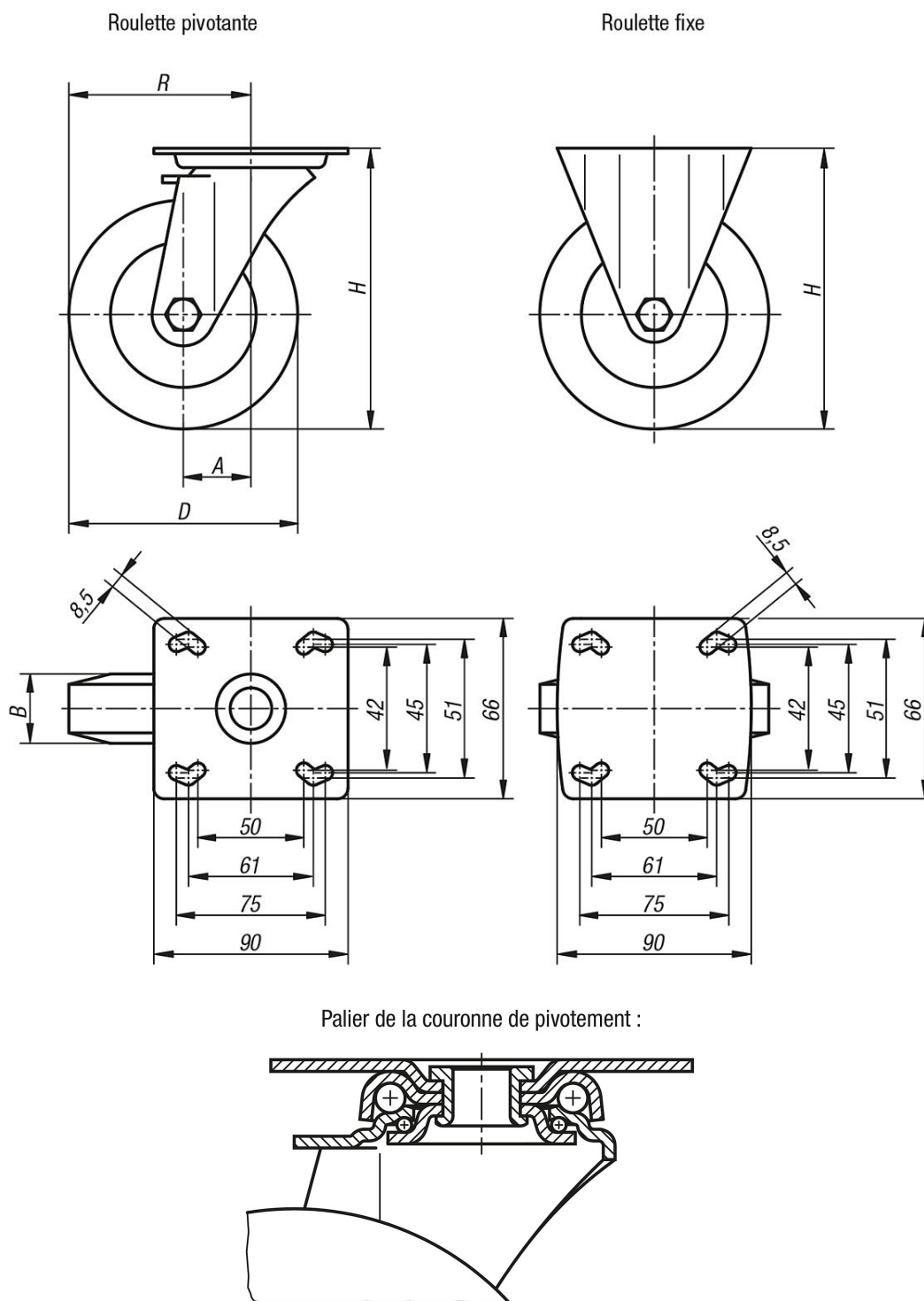
Roues équipées de paliers lisses.

Nota :

Axe vissé. Nos roues à bandage en caoutchouc standard présentent une résistance accrue aux chocs, aux collisions et à la corrosion.

Roulette pivotante ou fixe modèle lourd

Dessins



Aperçu des articles

Roulette pivotante ou fixe modèle lourd

Référence	Désignation	Finition 1	Type de palier	A	B	D	H	R	Charge admissible en kg
K1760.080251	Roulette fixe	sans système de blocage	palier lisse	-	25	80	111	-	60

Roulette pivotante ou fixe modèle lourd

Aperçu des articles

Référence	Désignation	Finition 1	Type de palier	A	B	D	H	R	Charge admissible en kg
K1760.100321	Roulette fixe	sans système de blocage	palier lisse	-	32	100	136	-	90
K1760.125251	Roulette fixe	sans système de blocage	palier lisse	-	25	125	161	-	80
K1760.125321	Roulette fixe	sans système de blocage	palier lisse	-	32	125	161	-	100
K1760.08025	Roulette pivotante	sans système de blocage	palier lisse	40	25	80	111	80	60
K1760.10032	Roulette pivotante	sans système de blocage	palier lisse	40	32	100	136	90	90
K1760.12525	Roulette pivotante	sans système de blocage	palier lisse	40	25	125	161	102,5	80
K1760.12532	Roulette pivotante	sans système de blocage	palier lisse	40	32	125	161	102,5	100
K1760.080252	Roulette pivotante	avec système de blocage stop-fix	palier lisse	40	25	80	111	80	60
K1760.100322	Roulette pivotante	avec système de blocage stop-fix	palier lisse	40	32	100	136	90	90
K1760.125252	Roulette pivotante	avec système de blocage stop-fix	palier lisse	40	25	125	161	102,5	80
K1760.125322	Roulette pivotante	avec système de blocage stop-fix	palier lisse	40	32	125	161	102,5	100