

Poignées de manutention en Inox ovales à fixation par l'avant

Description de l'article/illustrations du produit



Description

Description du produit :

Ces poignées de manutention sont particulièrement stables et conviennent également pour les applications nécessitant robustesse et résistance à la corrosion.

Matière :

Acier inoxydable 1.4308 ou 1.4404.

Finition :

poli ou grenailé.

Utilisation :

Construction de machines, construction d'installations, fabrication d'outils, industrie agroalimentaire, techniques de rééducation et médicale

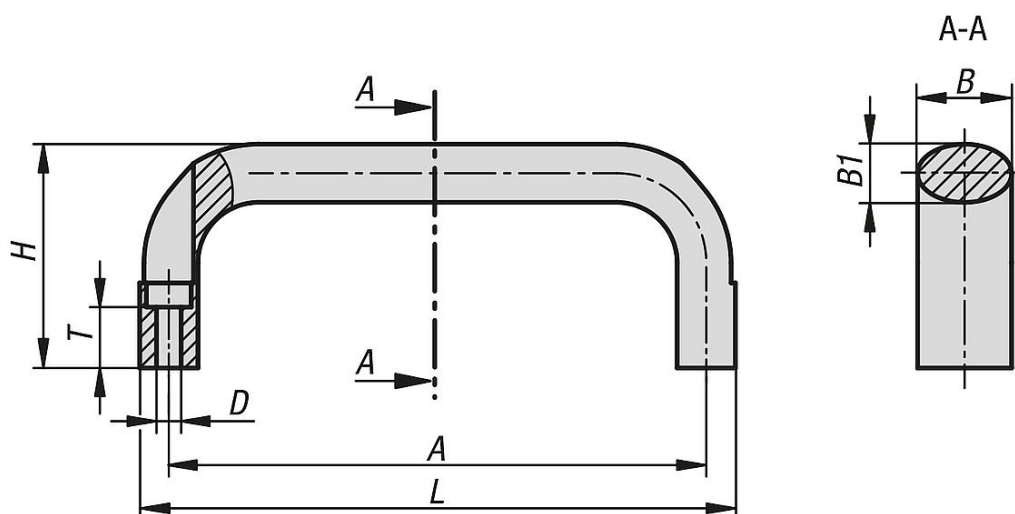
Montage :

Fixation en façade.

Accessoires :

Vis CHC DIN 912 / DIN EN ISO 4762-M5.

Dessins



Aperçu des articles

Poignées de manutention en Inox ovales à fixation par l'avant

| Référence | Code acier | Surface corps | A | B | B1 | D | H | L | T | Charge N |
|------------------|------------|---------------|-----|----|----|-----|----|-----|------|----------|
| K1640.1100160051 | 1.4308 | grenailé | 100 | 21 | 13 | 5,5 | 50 | 113 | 13,6 | 1000 |
| K1640.1112160051 | 1.4308 | grenailé | 112 | 21 | 13 | 5,5 | 50 | 125 | 13,6 | 1000 |
| K1640.1120160051 | 1.4308 | grenailé | 120 | 21 | 13 | 5,5 | 50 | 133 | 13,6 | 1000 |
| K1640.1128160051 | 1.4308 | grenailé | 128 | 21 | 13 | 5,5 | 50 | 141 | 13,6 | 1000 |
| K1640.1160160051 | 1.4308 | grenailé | 160 | 21 | 13 | 5,5 | 50 | 173 | 13,6 | 1000 |
| K1640.1100161051 | 1.4308 | poli | 100 | 21 | 13 | 5,5 | 50 | 113 | 13,6 | 1000 |
| K1640.1112161051 | 1.4308 | poli | 112 | 21 | 13 | 5,5 | 50 | 125 | 13,6 | 1000 |
| K1640.1120161051 | 1.4308 | poli | 120 | 21 | 13 | 5,5 | 50 | 133 | 13,6 | 1000 |

Poignées de manutention en Inox ovales à fixation par l'avant

Aperçu des articles

| Référence | Code acier | Surface corps | A | B | B1 | D | H | L | T | Charge N |
|------------------|------------|---------------|-----|----|----|-----|----|-----|------|----------|
| K1640.1128161051 | 1.4308 | poli | 128 | 21 | 13 | 5,5 | 50 | 141 | 13,6 | 1000 |
| K1640.1160161051 | 1.4308 | poli | 160 | 21 | 13 | 5,5 | 50 | 173 | 13,6 | 1000 |
| K1640.1100160052 | 1.4404 | grenailé | 100 | 21 | 13 | 5,5 | 50 | 113 | 13,6 | 1000 |
| K1640.1112160052 | 1.4404 | grenailé | 112 | 21 | 13 | 5,5 | 50 | 125 | 13,6 | 1000 |
| K1640.1120160052 | 1.4404 | grenailé | 120 | 21 | 13 | 5,5 | 50 | 133 | 13,6 | 1000 |
| K1640.1128160052 | 1.4404 | grenailé | 128 | 21 | 13 | 5,5 | 50 | 141 | 13,6 | 1000 |
| K1640.1160160052 | 1.4404 | grenailé | 160 | 21 | 13 | 5,5 | 50 | 173 | 13,6 | 1000 |
| K1640.1100161052 | 1.4404 | poli | 100 | 21 | 13 | 5,5 | 50 | 113 | 13,6 | 1000 |
| K1640.1112161052 | 1.4404 | poli | 112 | 21 | 13 | 5,5 | 50 | 125 | 13,6 | 1000 |
| K1640.1120161052 | 1.4404 | poli | 120 | 21 | 13 | 5,5 | 50 | 133 | 13,6 | 1000 |
| K1640.1128161052 | 1.4404 | poli | 128 | 21 | 13 | 5,5 | 50 | 141 | 13,6 | 1000 |
| K1640.1160161052 | 1.4404 | poli | 160 | 21 | 13 | 5,5 | 50 | 173 | 13,6 | 1000 |