

Douilles de positionnement en acier pour unités de centrage

Description de l'article/illustrations du produit



Description

Matière :
Acier.

Finition :
Trempe et rectifié.

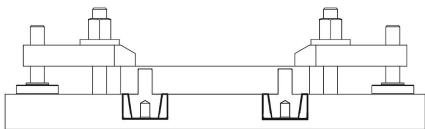
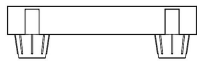
Nota :
Douille de positionnement adaptée au cône de positionnement.

Plage de température :
+80 °C max.



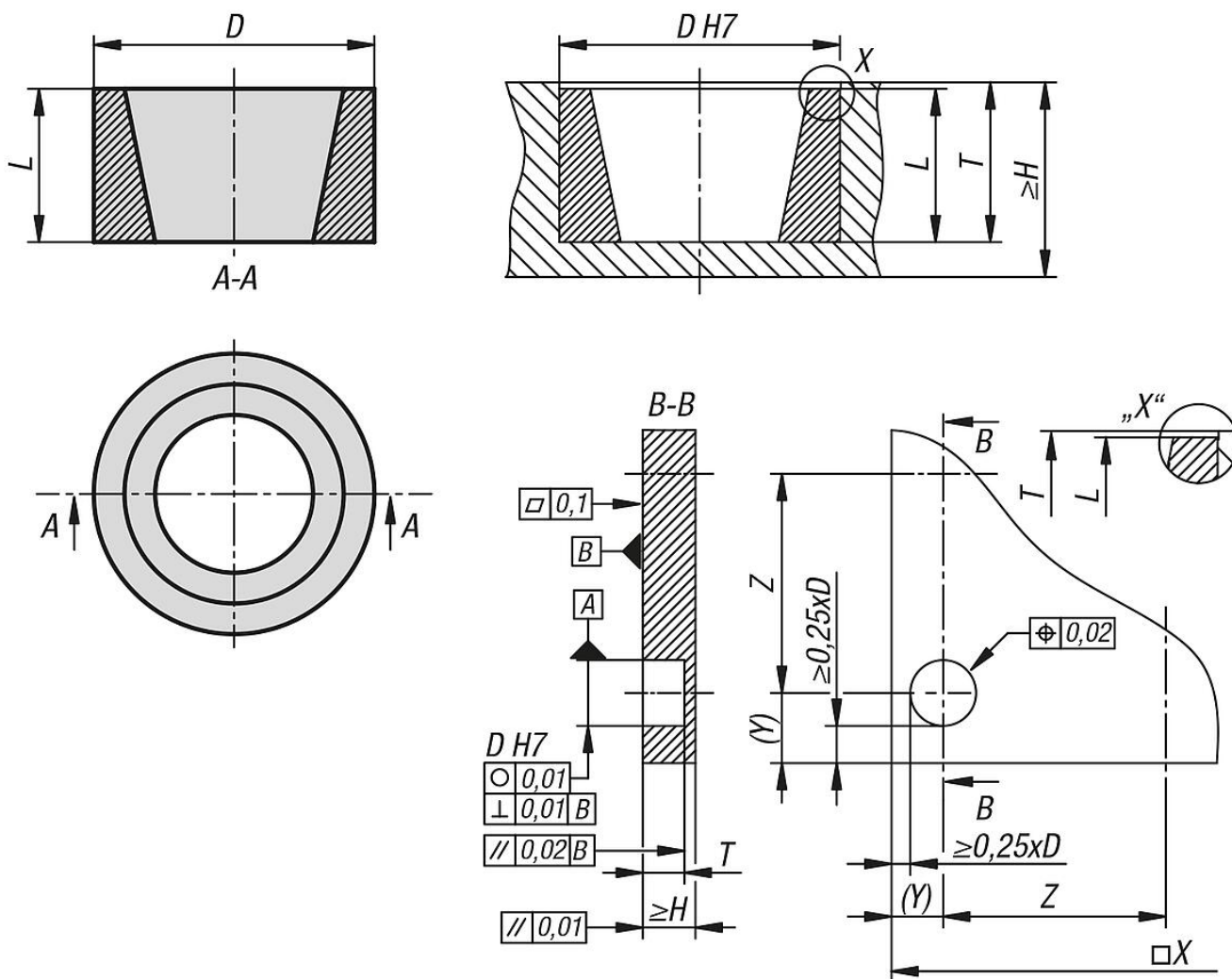
Douilles de positionnement en acier pour unités de centrage

Description de l'article/illustrations du produit



Douilles de positionnement en acier pour unités de centrage

Dessins



Aperçu des articles

Douille de l'unité de centrage

Référence	Taille	D	H min.	L max.	T	pour numéro d'article
K1628.1	1	16	12,5	8,5	9-0,1	K1627.1
K1628.3	3	32	25	17,5	18-0,1	K1627.3