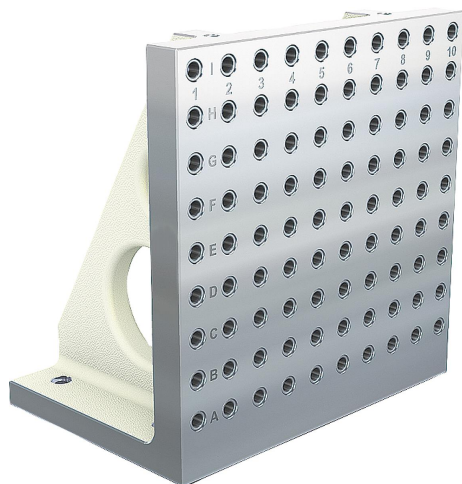


Équerres simples larges en fonte grise avec trame modulaire

Description de l'article/illustrations du produit



Description

Matière :

GJL 300.

Finition :

Faces d'appui et de fixation rectifiées.

Nota :

Pas de trame $50 \pm 0,02$ mm.

Les équerres conviennent pour le positionnement et la fixation verticale de pièces et de dispositifs. Ces équerres avec trame modulaire offrent un moyen rapide et économique de construire des systèmes de serrage de pièces avec des éléments de bridage standardisés. La trame modulaire alphanumérique garantit une répartition définie des éléments de serrage en cas de répétition.

Anneaux de levage mâles pour le transport inclus.

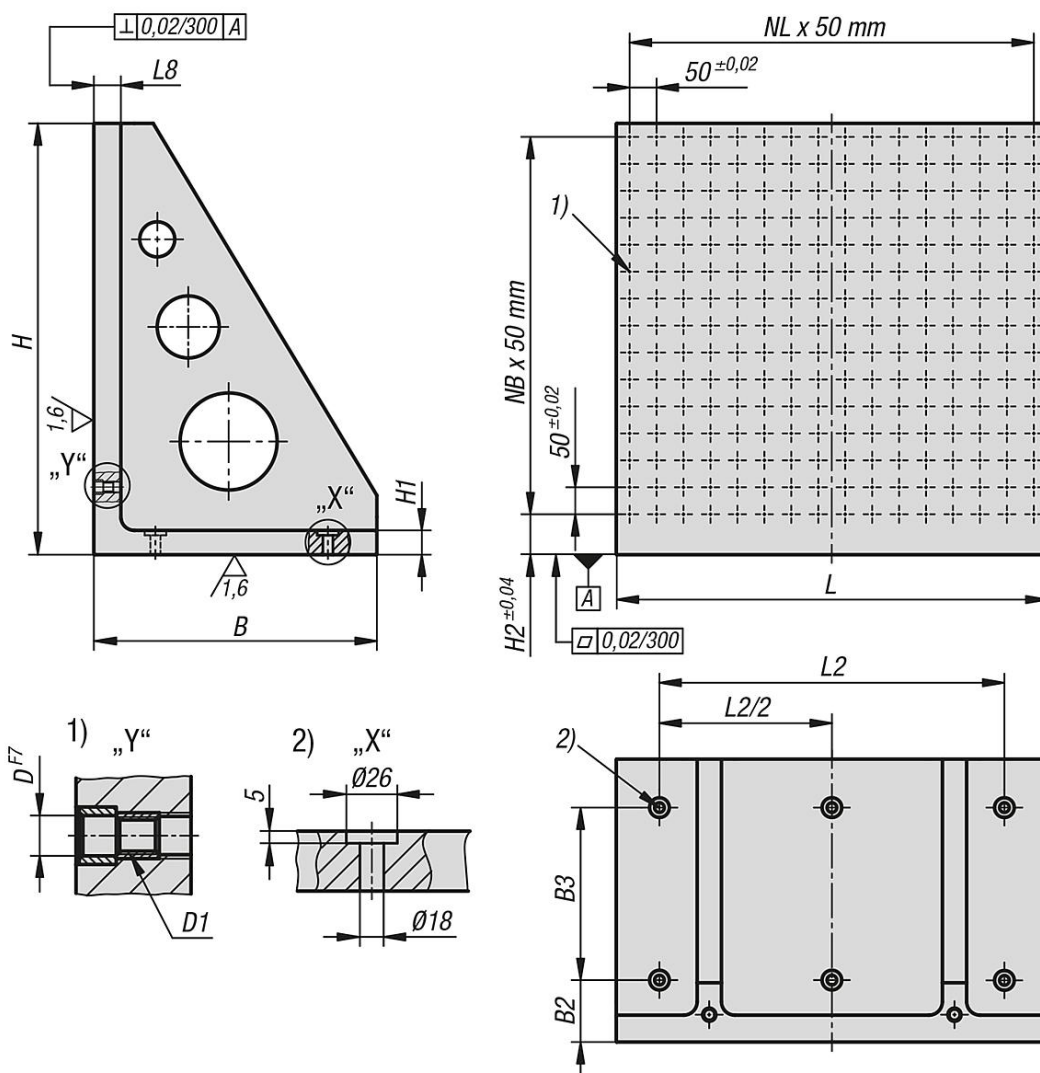
Les bouchons de protection pour l'obturation de la trame modulaire doivent être commandés séparément.

Indication de dessin :

- 1) Trame
- 2) Trou lamé pour vis CHC, DIN 912

Équerres simples larges en fonte grise avec trame modulaire

Dessins



Aperçu des articles

Équerres simples larges en fonte grise avec trame modulaire

Référence	L	H	L2	B	B2	B3	H1	H2	L8	D	D1	N1=nombre de trames modulaires	NL=Nombre dans le sens longitudinal	NB=Nombre dans le sens transversal
K1531.212302230	300	300	250	220	90	100	30	75	40	12	M12	30	5	4
K1531.212402840	400	400	320	280	90	160	30	75	40	12	M12	56	7	6
K1531.212503450	500	500	400	340	90	200	35	75	50	12	M12	90	9	8
K1531.212634363	630	630	500	435	100	250	40	40	50	12	M12	144	11	11
K1531.212805280	800	800	640	525	115	320	45	75	50	12	M12	240	15	14
K1531.216302230	300	300	250	220	90	100	30	75	40	16	M16	30	5	4
K1531.216402840	400	400	320	280	90	160	30	75	40	16	M16	56	7	6
K1531.216503450	500	500	400	340	90	200	35	75	50	16	M16	90	9	8
K1531.216634363	630	630	500	435	100	250	40	40	50	16	M16	144	11	11
K1531.216805280	800	800	640	525	115	320	45	75	50	16	M16	240	15	14

