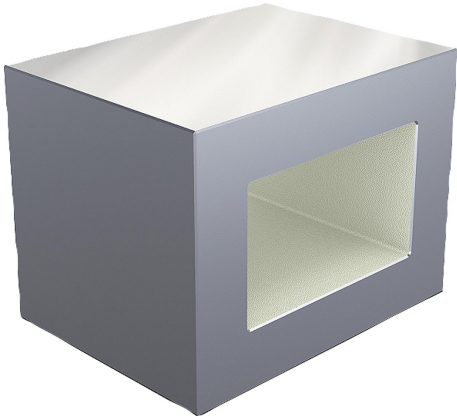


Consoles en fonte grise avec faces d'appui pré-usinées

Description de l'article/illustrations du produit



Description

Matière :
GJL 300.

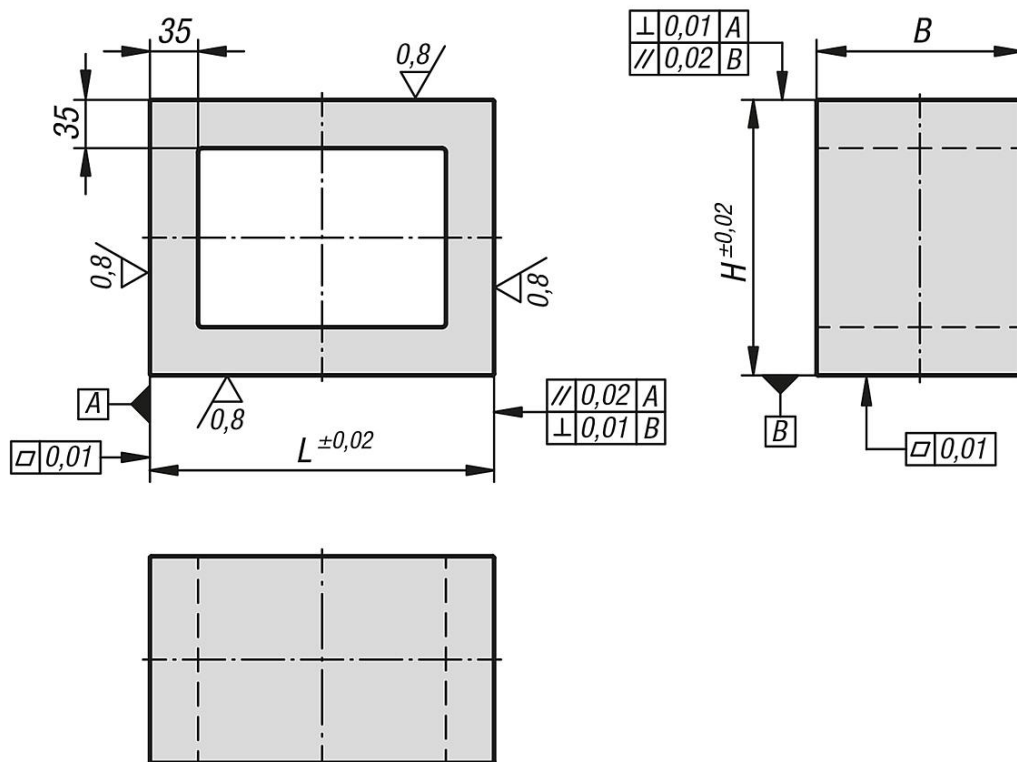
Finition :
Faces d'appui et de fixation rectifiées.

Nota :

Les consoles avec faces d'appui pré-usinées sont utilisées pour la configuration de dispositifs. Ces consoles offrent un moyen rapide et économique de fabriquer des corps de base avec des trames modulaires spécifiques ou des perçages individuels. Les consoles servent également de corps de base pour le serrage des pièces de plus petite taille.

Pour la longueur $L=300$, il faut respecter la nervure au milieu.

Dessins



Aperçu des articles

Consoles en fonte grise avec faces d'appui pré-usinées

Référence	L	B	H
K0809.100201515	200	150	150
K0809.100251520	250	150	200
K0809.100302025	300	200	250

