

Douilles de centrage en Inox

Description de l'article/illustrations du produit



Description

Matière :
Inox 1.4548.

Finition :
trempées min. 40 HRC, polies.

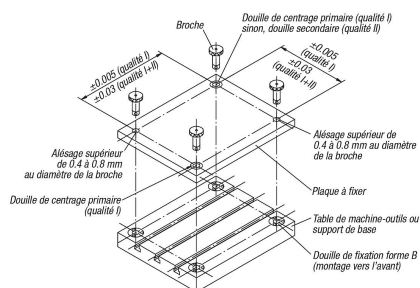
Nota :

Avec une tolérance d'entraxe de $\pm 0,005$ mm et en utilisant deux douilles de centrage de classe I, il est possible d'obtenir une répétabilité de l'ordre de $\pm 0,013$ mm.

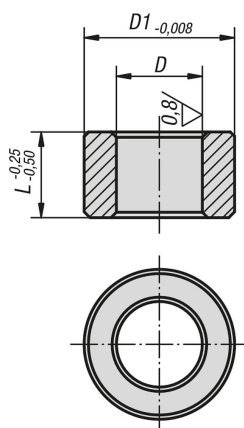
Avec une tolérance d'entraxe de $\pm 0,03$ mm et en utilisant une douille de centrage de classe I et une douille de centrage de classe II, il est possible d'obtenir une répétabilité de l'ordre de $\pm 0,04$ mm.

Les douilles de centrage sont emmanchées avec une légère pression dans les alésages des plaques de fixation.

Pour de plus amples renseignements, consulter les informations générales.



Dessins



Aperçu des articles

Douilles de centrage en Inox

Référence	Finition 1	T=tolérance	D	D1	L	Alésage logement pour douille de centrage $\varnothing +0,010$
K1475.113013	qualité I	+0,005 - +0,018	13	19,04	13	19,016
K1475.113020	qualité I	+0,005 - +0,018	13	19,04	20	19,016
K1475.116020	qualité I	+0,005 - +0,018	16	25,042	20	25,016

Douilles de centrage en Inox

Aperçu des articles

Référence	Finition 1	T=tolérance	D	D1	L	Alésage logement pour douille de centrage Ø +0,010
K1475.116025	qualité I	+0,005 - +0,018	16	25,042	25	25,016
K1475.120020	qualité I	+0,005 - +0,018	20	35,042	20	35,018
K1475.120025	qualité I	+0,005 - +0,018	20	35,042	25	35,018
K1475.125020	qualité I	+0,005 - +0,018	25	35,042	20	35,018
K1475.125025	qualité I	+0,005 - +0,018	25	35,042	25	35,018
K1475.130020	qualité I	+0,005 - +0,018	30	45,042	20	45,018
K1475.130025	qualité I	+0,005 - +0,018	30	45,042	25	45,018
K1475.135020	qualité I	+0,005 - +0,018	35	45,042	20	45,018
K1475.135025	qualité I	+0,005 - +0,018	35	45,042	25	45,018
K1475.135040	qualité I	+0,005 - +0,018	35	45,042	40	45,018
K1475.135050	qualité I	+0,005 - +0,018	35	45,042	50	45,018
K1475.150020	qualité I	+0,005 - +0,018	50	63,546	20	63,521
K1475.150025	qualité I	+0,005 - +0,018	50	63,546	25	63,521
K1475.150040	qualité I	+0,005 - +0,018	50	63,546	40	63,521
K1475.150050	qualité I	+0,005 - +0,018	50	63,546	50	63,521
K1475.213013	qualité II	+0,025 - +0,050	13	19,04	13	19,016
K1475.213020	qualité II	+0,025 - +0,050	13	19,04	20	19,016
K1475.216020	qualité II	+0,025 - +0,050	16	25,042	20	25,016
K1475.216025	qualité II	+0,025 - +0,050	16	25,042	25	25,016
K1475.220020	qualité II	+0,025 - +0,050	20	35,042	20	35,018
K1475.220025	qualité II	+0,025 - +0,050	20	35,042	25	35,018
K1475.225020	qualité II	+0,025 - +0,050	25	35,042	20	35,018
K1475.225025	qualité II	+0,025 - +0,050	25	35,042	25	35,018
K1475.230020	qualité II	+0,025 - +0,050	30	45,042	20	45,018
K1475.230025	qualité II	+0,025 - +0,050	30	45,042	25	45,018
K1475.235020	qualité II	+0,025 - +0,050	35	45,042	20	45,018
K1475.235025	qualité II	+0,025 - +0,050	35	45,042	25	45,018
K1475.235040	qualité II	+0,025 - +0,050	35	45,042	40	45,018
K1475.235050	qualité II	+0,025 - +0,050	35	45,042	50	45,018
K1475.250020	qualité II	+0,025 - +0,050	50	63,546	20	63,521
K1475.250025	qualité II	+0,025 - +0,050	50	63,546	25	63,521
K1475.250040	qualité II	+0,025 - +0,050	50	63,546	40	63,521
K1475.250050	qualité II	+0,025 - +0,050	50	63,546	50	63,521