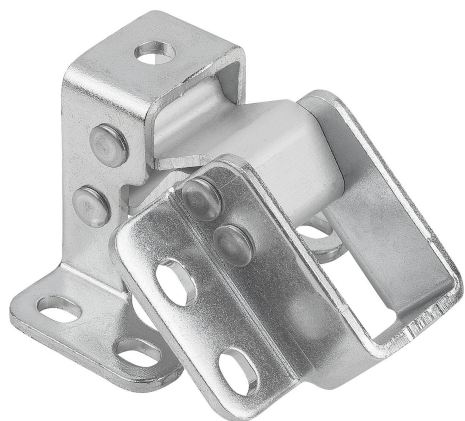
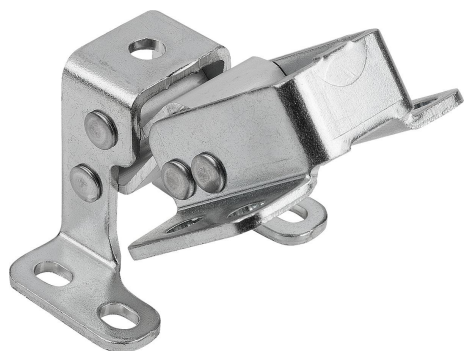
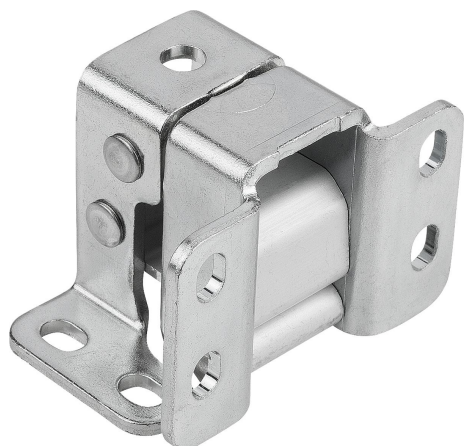


Charnières en acier ou Inox internes, angle d'ouverture 125°

Description de l'article/illustrations du produit



Description

Matière :

Acier, axes et éléments de liaison en aluminium anodisé.

Inox 1.4404, axes et éléments de liaison en aluminium anodisé.

Finition :

Zingué.

Naturel.

Nota :

Les charnières résistent au pliage et à la torsion.

L'angle d'ouverture dépend de l'épaisseur de la porte :

- matériau d'une épaisseur max. de 2 mm : angle d'ouverture de 125°

- matériau d'une épaisseur max. de 8 mm : angle d'ouverture de 110°

- matériau d'une épaisseur max. de 13 mm : angle d'ouverture de 100°

Montage :

- Pour montage encastré ou fixe.

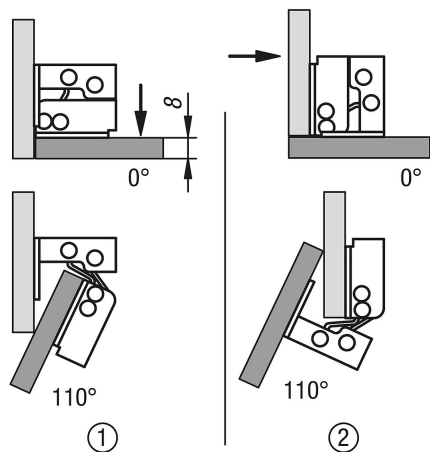
- Montage possible à droite ou à gauche.

- Pour applications horizontales ou verticales.

Indication de dessin :

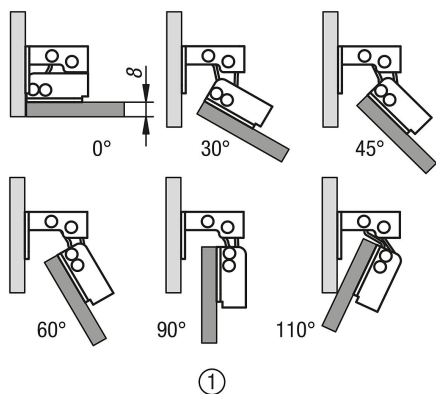
1) montage encastré

2) montage fixe

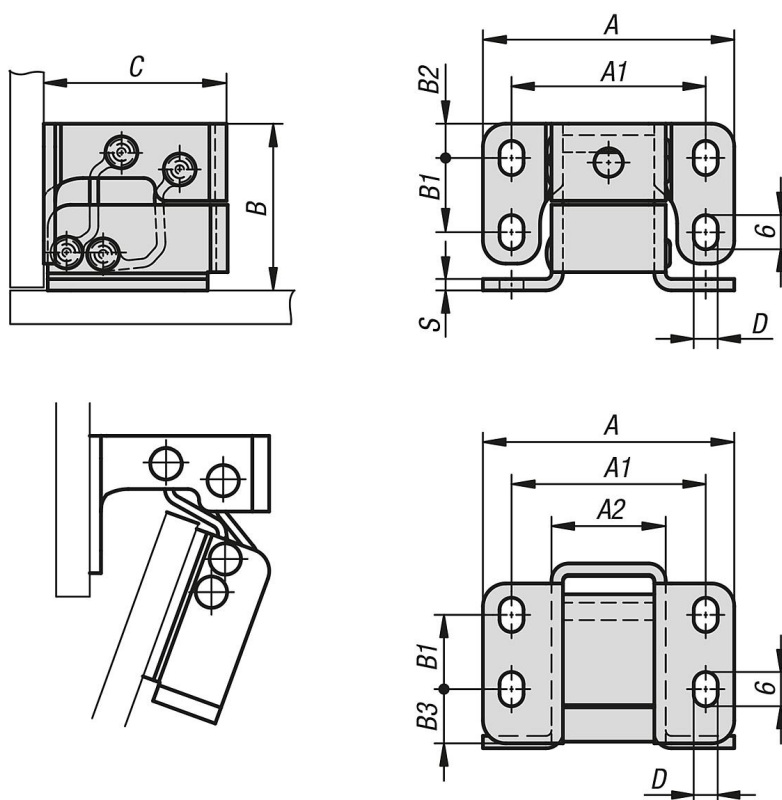


Charnières en acier ou Inox internes, angle d'ouverture 125°

Description de l'article/illustrations du produit



Dessins



Aperçu des articles

Charnières en acier ou Inox, internes, angle d'ouverture 125°

Référence	Matière du corps de base	A	A1	A2	B	B1	B2	B3	C	D	S
K1448.442932	acier	44	34	20	29	13	6	9,5	32	4,2	2
K1448.1442932	acier inoxydable A4	44	34	20	29	13	6	9,5	32	4,2	2

