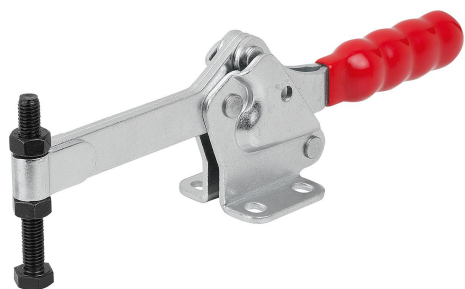


Sauterelle à levier horizontal avec embase horizontale et bras de maintien plein

Description de l'article/illustrations du produit



Description

Matière :

Acier.

Finition :

Acier zingué.

Poignée plastique résistante à l'huile.

Nota :

Bride de fixation à souder.

Accessoires :

K0688

K0689

K0690

K0101

K1442

K0102

K0103

K1443

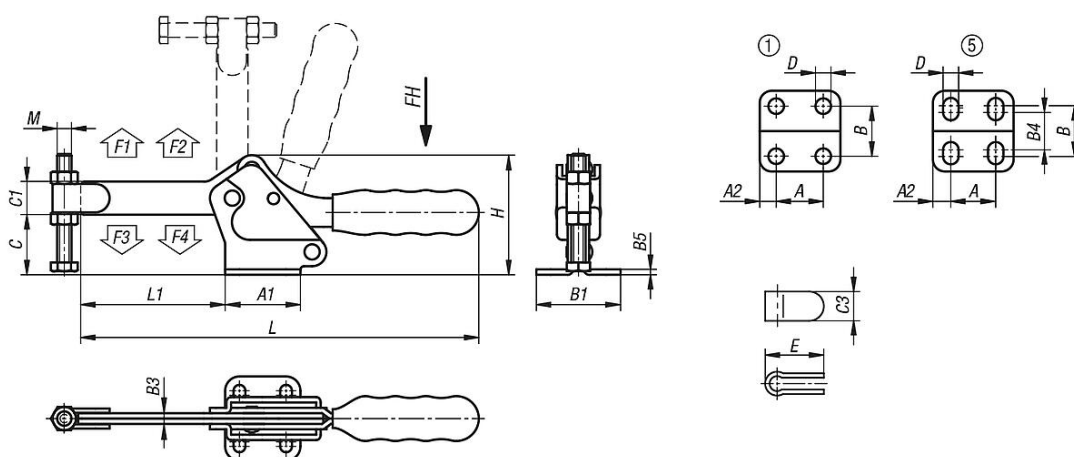
K0104

K0106

K1431



Dessins



Aperçu des articles

Sauterelle à levier horizontal avec embase horizontale et bras de maintien plein

Sauterelle à levier horizontal avec embase horizontale et bras de maintien plein

Aperçu des articles

Référence	Gabarit des perçages	Angle d'ouverture du bras de fixation	Angle d'ouverture de la poignée	Force manuelle FH (N)	Force de retenue F1 N	Force de retenue F2 N	Force de serrage F3 N	Force de serrage F4 N
K1435.01400	5	90°	72°	200	1400	3400	800	1900
K1435.02400	5	94°	76°	250	2400	5400	1100	3000
K1435.03000	1	94°	80°	250	3000	6400	1100	3000

Référence	A	A1	A2	B	B1	B3	B4	B5	C	C1	C3	D	E	H	L	L1	M
K1435.01400	26	42	8	31	47	6	26	3	34	17,5	16	6,6	31	67	224	82	M8x60
K1435.02400	41,2	59	9	43	59	8	39	4	45	23	20	8,7	40	90,1	280	111	M10x80
K1435.03000	41,2	66	13	41,3	67	10	-	5	59	26	23	8,7	44	111	307	130	M12x100