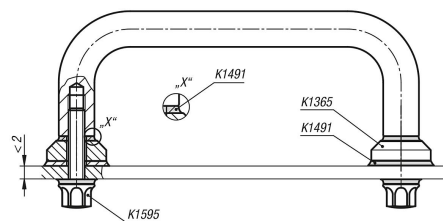
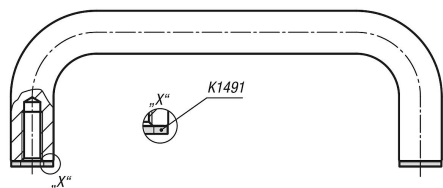


Poignée de manutention coudée pour rondelle et rondelle d'étanchéité Hygienic USIT®

Description de l'article/illustrations du produit



Description

Matière :

Inox 1.4404.

Finition :

Poli finition miroir.

Nota :

Poignée de manutention massive, intégralement polie. Grâce à la rugosité ainsi obtenue, largement inférieure à Ra 0,8 µm, les résidus de produits ou de nettoyants n'adhèrent pratiquement pas.

Avec ses courbes prononcées, la poignée est extrêmement facile à nettoyer. Les embases de support disponibles en option augmentent considérablement la surface d'appui, et donc les forces transmissibles.

Le vissage direct ou avec embase de support comme pièce intermédiaire s'effectue à l'aide de rondelles d'étanchéité Hygienic USIT® de Freudenberg Process Seals. Le soudage habituellement coûteux de la poignée, ainsi que le ponçage et le polissage des soudures ne sont plus nécessaires. Tous les points de jonction et les surfaces d'assemblage sont ainsi sûrs du point de vue hygiénique.

Sur demande :

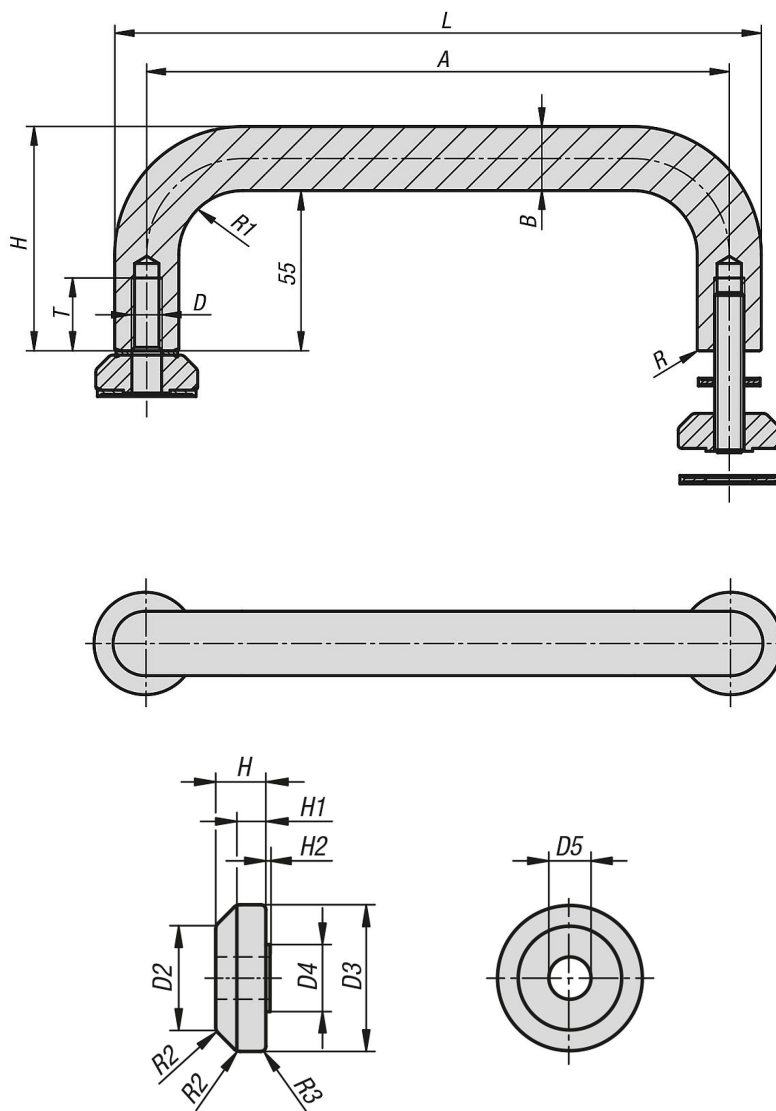
Filetage, filetage en pouces, différentes longueurs et hauteurs disponibles.

Accessoires :

Rondelle d'étanchéité Hygienic USIT® K1491 pour surfaces d'assemblage et rondelles d'appui.

Poignée de manutention coudée pour rondelle et rondelle d'étanchéité Hygienic USIT®

Dessins



Aperçu des articles

Poignée de manutention

| Référence | Désignation | pour vis | A | B | D | D2 | D3 | D4 | D5 | H | H1 | H2 | L | R | R1 | R2 | R3 | T |
|-------------|----------------------|----------|-----|------|-----|------|------|----|------|------|-----|-----|-------|------|------|-----|------|------|
| K1364.12005 | Poignée Cintrée | - | 120 | 11,8 | M5 | - | - | - | - | 66,8 | - | - | 131,8 | 0,5 | 13 | - | - | 12,5 |
| K1364.20005 | Poignée Cintrée | - | 200 | 11,8 | M5 | - | - | - | - | 66,8 | - | - | 211,8 | 0,5 | 13 | - | - | 12,5 |
| K1364.30005 | Poignée Cintrée | - | 300 | 11,8 | M5 | - | - | - | - | 66,8 | - | - | 311,8 | 0,5 | 13 | - | - | 12,5 |
| K1364.12006 | Poignée Cintrée | - | 120 | 14,2 | M6 | - | - | - | - | 69,2 | - | - | 134,2 | 0,55 | 16 | - | - | 15 |
| K1364.20006 | Poignée Cintrée | - | 200 | 14,2 | M6 | - | - | - | - | 69,2 | - | - | 214,2 | 0,55 | 16 | - | - | 15 |
| K1364.12008 | Poignée Cintrée | - | 120 | 18 | M8 | - | - | - | - | 73 | - | - | 138 | 0,6 | 19 | - | - | 20 |
| K1364.30008 | Poignée Cintrée | - | 300 | 18 | M8 | - | - | - | - | 73 | - | - | 318 | 0,6 | 19 | - | - | 20 |
| K1364.12010 | Poignée Cintrée | - | 120 | 22,3 | M10 | - | - | - | - | 77,3 | - | - | 142,3 | 0,75 | 23,5 | - | - | 25 |
| K1364.20010 | Poignée Cintrée | - | 200 | 22,3 | M10 | - | - | - | - | 77,3 | - | - | 222,3 | 0,75 | 23,5 | - | - | 25 |
| K1364.30010 | Poignée Cintrée | - | 300 | 22,3 | M10 | - | - | - | - | 77,3 | - | - | 322,3 | 0,75 | 23,5 | - | - | 25 |
| K1365.05 | Rondelle De Finition | M5 | - | - | - | 13,5 | 18 | 8 | 5,2 | 6 | 3,5 | 0,7 | - | - | - | 1,5 | 0,6 | - |
| K1365.06 | Rondelle De Finition | M6 | - | - | - | 15,7 | 22,3 | 10 | 6,2 | 8 | 4,8 | 0,7 | - | - | - | 1,5 | 0,75 | - |
| K1365.10 | Rondelle De Finition | M10 | - | - | - | 24,3 | 35 | 16 | 10,2 | 12 | 7 | 1 | - | - | - | 2 | 1,2 | - |

**Poignée de manutention coudée pour rondelle et rondelle d'étanchéité
Hygienic USIT®**

Aperçu des articles

