

## Verrou quart de tour fermant à clé en Inox

### Description de l'article/illustrations du produit



### Description

#### Matière :

Verrou quart de tour : Inox 1.4401.

Came : Inox 1.4301.

#### Finition :

Naturel.

#### Nota :

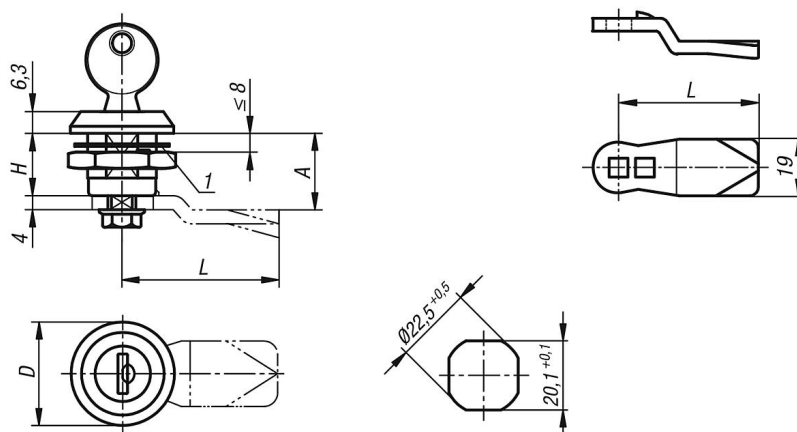
Le verrou quart de tour peut être intégré prémonté. Corps avec écrou de fixation et cylindre à paillettes avec fermeture instantanée et deux clés (fermeture 1333).

Merci de commander séparément la came, dans la version souhaitée. Toutes les comes peuvent être combinées avec tous les corps.

#### Indication de dessin :

1) Joint plat

### Dessins



### Aperçu des articles

#### Verrou quart de tour fermant à clé en Inox

Référence	Actionnement	D	H
K1355.18	clés identiques	30	18

#### Came pour verrou quart de tour

Référence	A	L
K1340.45060	6	45
K1340.45080	8	45
K1340.45100	10	45
K1340.45140	14	45
K1340.45160	16	45
K1340.45180	18	45
K1340.45200	20	45
K1340.45220	22	45

**Verrou quart de tour fermant à clé en Inox****Aperçu des articles**

Référence	A	L
K1340.45240	24	45
K1340.45260	26	45
K1340.45280	28	45
K1340.45320	32	45
K1340.45500	50	45