

## Charnières en inox soudables

Description de l'article/illustrations du produit



### Description

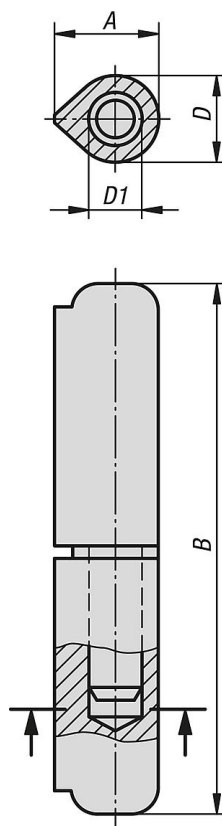
**Matière :**  
Inox 1.4404.

**Finition :**  
Poli, mat.

**Nota :**  
Les charnières sont composées d'acier profilé soudable.  
Le doigt est fixé fermement dans la moitié inférieure de charnière.  
Les différentes qualités d'acier des soudures et de l'axe sur lequel les rouleaux sont fixés doivent être équivalentes ou supérieures à :  
Inox 1.4404.

**Avantages :**  
Résiste aux acides et à l'eau de mer

### Dessins



### Aperçu des articles

## Charnières en inox soudables

### Aperçu des articles

---

#### Charnières en inox, soudables

Référence	A	B	D	D1
K1337.016080	20	80	16	10
K1337.016100	20	100	16	10
K1337.016120	20	120	16	11