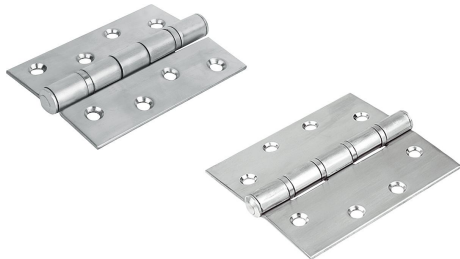


## Charnières de fixation en inox

Description de l'article/illustrations du produit

---



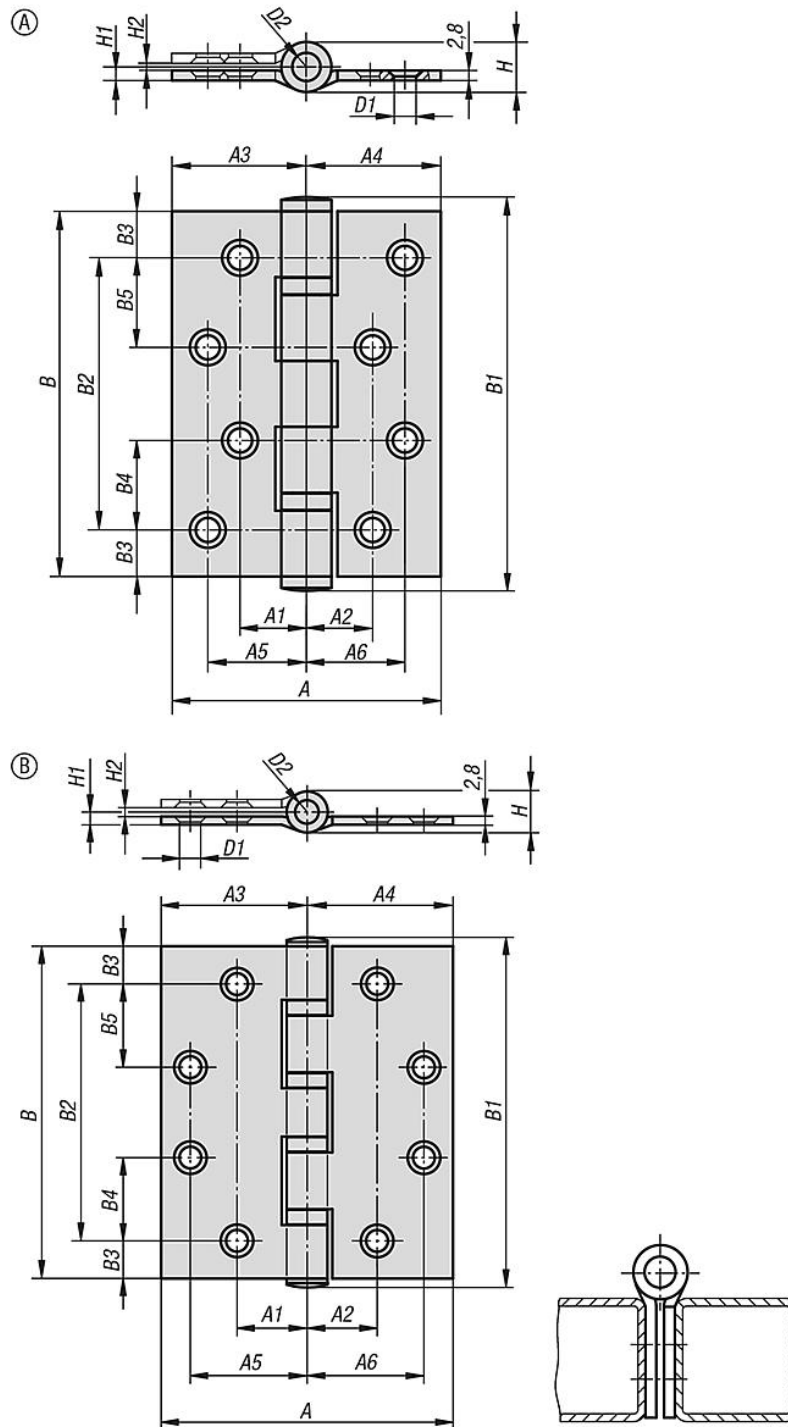
### Description

**Matière :**  
Inox 1.4301.

**Finition :**  
Mat, poli.

**Nota :**  
Charnière de fixation pour porte intérieure. L'angle d'ouverture s'élève au max. à 270°.

### Dessins



### Aperçu des articles

#### Charnières de fixation en inox

Référence	Forme	A	A1	A2	A3	A4	A5	A6	B	B1	B2	B3	B4	B5	D1	D2	H	H1	H2	Charge N
K1349.06371919	A	75	18,5	18,5	37,5	37,5	27,5	27,5	102	110	76	13	25	25	6,7	8	14	3,8	2	8000
K1349.07502424	B	100	24	24	50	50	40	40	114	120	88	13	28,5	28,5	7,3	8	14	4,3	3	8000

