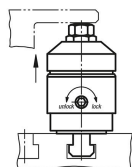
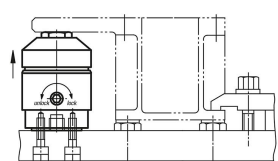


Vérin support

Description de l'article/illustrations du produit



Description

Matière :

Corps de base : acier de cémentation.

Carter : aluminium.

Finition :

Corps de base : nitruré, phosphaté au manganèse et rectifié.

Carter : anodisé rouge.

Nota :

Le vérin support permet d'ajouter des points de bridage supplémentaires. Il empêche les vibrations et les flexions durant l'usinage.

Mode d'emploi :

1. En tournant la came de serrage (six pans creux SW 6) sur la face latérale de la douille rouge, la tête d'appui vient contre la pièce, la légère pression appliquée ne déforme pas la pièce.
2. En continuant à tourner jusqu'à la butée (lock), le mécanisme de serrage bloque la tête d'appui sans modification de la position.
3. En tournant dans le sens inverse (unlock), le blocage est supprimé. En tournant à l'envers jusqu'à la butée, la tête d'appui se remet en position initiale.

Montage :

Fixer le vérin support au dispositif à l'aide du taraudage M6.

Autre possibilité : remplacer la vis sans tête M12x10 par une vis sans tête M12x30 et monter le vérin support avec la clé (SW 21) (par ex. tasseau pour rainure en T).

Afin de garantir un fonctionnement correct, le trou taraudé M12 doit toujours être obturé. Il est possible d'encaster le vérin support de 16 mm dans l'outillage.

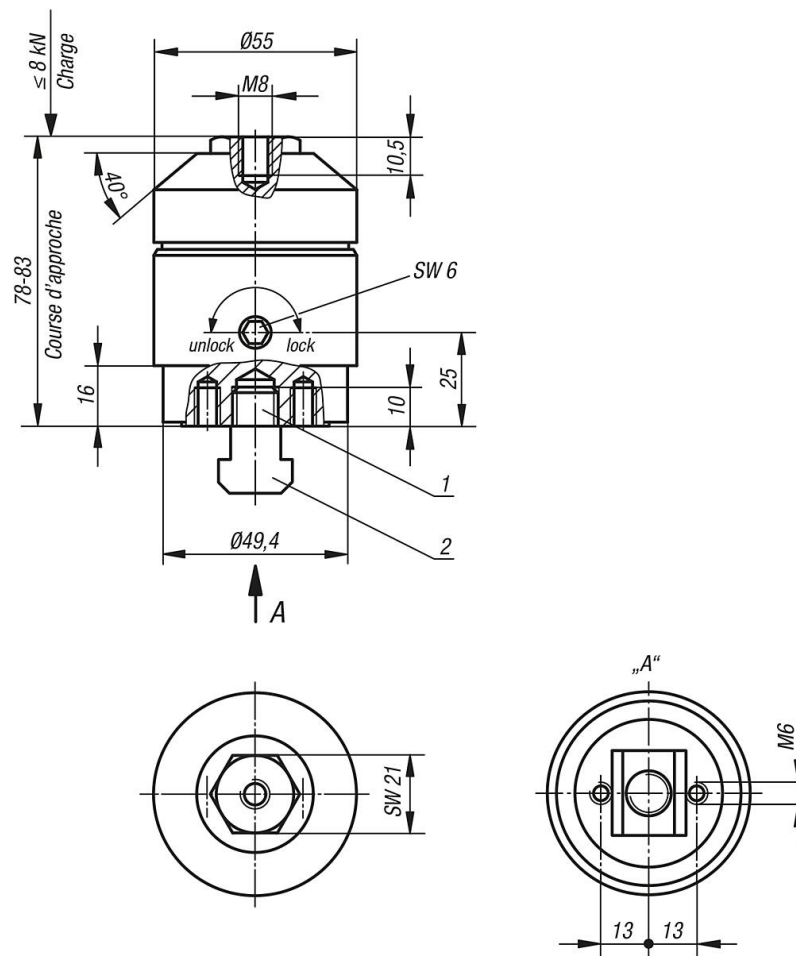
Le taraudage M8 peut recevoir différentes têtes d'appui.

Livraison avec vis sans tête M12x30 et écrou pour rainures en T (DIN 508).

Indication de dessin :

- 1) Vis sans tête M12x30 DIN 913 (interchangeable)
- 2) Tasseau M12x14 DIN 508

Dessins



Aperçu des articles

Vérin support

Référence	Charge N	Course d'approche
K1224.0508	8000	5 mm