

Goupille beta similaire à DIN 11024

Description de l'article/illustrations du produit



Description

Matière :
Acier ou Inox A2.

Finition :
Acier zingué.
Inox naturel.

Nota :
Les goupilles bêta servent à serrer des boulons et des axes. Elles sont faciles à monter et réutilisables. Leurs extrémités sont taillées avec précision.

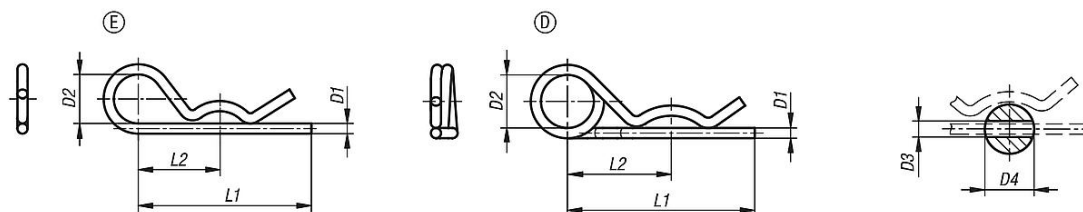
Les goupilles bêta à double spire possèdent une courbe caractéristique de ressort plus plate et sont donc plus faciles à monter. Une corde de maintien peut être attachée à la double spire pour mieux prévenir toute perte éventuelle.

Indication de dessin :

Forme E : spire simple

Forme D : double spire (le sens de débattement peut différer de celui indiqué sur le dessin).

Dessins



Aperçu des articles

Goupille beta similaire à DIN 11024

Référence	Matière du corps de base	Forme	D1	D2	D3	D4=pour vis Ø	L1	L2
K1137.11200	acier	E	2	10	2,5	9-14	50	25
K1137.11300	acier	E	3	18	3,5	10-16	60	28
K1137.11400	acier	E	4	20	4,5	16-20	60	30
K1137.11500	acier	E	5	24	6	20-28	85	40
K1137.11600	acier	E	6	30	7	28-40	105	50
K1137.11700	acier	E	7	30	8	28-45	105	50
K1137.21200	acier inoxydable A2	E	2	10	2,5	7-8	40	25
K1137.21250	acier inoxydable A2	E	2,5	11	3	10-16	46	24
K1137.21300	acier inoxydable A2	E	3	16	3,5	16-18	60	34
K1137.21400	acier inoxydable A2	E	4	19	4,5	18-20	64	36
K1137.21500	acier inoxydable A2	E	5	26	6	20-28	82	45
K1137.21600	acier inoxydable A2	E	6	30	7	28-40	110	60
K1137.12225	acier	D	2,25	20	2,5	9-11,2	42	24
K1137.12280	acier	D	2,8	20	3,2	11,2-14	48	26
K1137.12360	acier	D	3,6	20	4	14-20	64	32
K1137.12450	acier	D	4,5	25	5	20-26	80	39
K1137.12560	acier	D	5,6	25	6,3	26-34	97	45
K1137.12630	acier	D	6,3	30	7	34-45	125	56
K1137.12700	acier	D	7	30	8	45-56	150	63

Goupille beta similaire à DIN 11024

Aperçu des articles

Référence	Matière du corps de base	Forme	D1	D2	D3	D4=pour vis Ø	L1	L2
K1137.22225	acier inoxydable A2	D	2,25	20	2,5	7-9	42	24
K1137.22280	acier inoxydable A2	D	2,8	20	3,2	11-14	48	26
K1137.22360	acier inoxydable A2	D	3,6	20	4	14-20	64	32
K1137.22450	acier inoxydable A2	D	4,5	25	5	20-26	80	39
K1137.22560	acier inoxydable A2	D	5,6	25	6,3	26-34	97	45