

Embase pour pied articulé antistatique

Description de l'article/illustrations du produit



Description

Matière :

Embase en thermoplastique renforcé de fibre de verre.
Plaque antidérapante en caoutchouc.

Finition :

Noir.

Nota :

Nos pieds articulés se composent d'une embase et d'une broche ou d'une rotule.
Chaque type d'embase s'assemble avec chaque type de broche ou avec chaque type de rotule de la gamme. La plaque antidérapante absorbe les vibrations et immobilise le pied articulé.

Broches assorties : voir K0421.

Rotules taraudées adaptées : voir K0422.

Sécurité :

Ces produits éliminant les décharges électrostatiques sont aussi utilisables pour les appareils, les composants et les systèmes de protection dans les zones explosives. L'utilisation de ces produits éliminant les décharges électrostatiques permet d'empêcher la formation d'une étincelle de décharge électrostatique et par conséquent le risque d'inflammation de gaz ou de poussières, pouvant entraîner une explosion dans les locaux fermés.

Pour protéger les personnes travaillant dans les zones explosives, les fabricants et exploitants d'appareils sont tenus d'appliquer les directives ATEX et de s'y conformer.

La capacité d'élimination des décharges électrostatiques de ces produits est testée par le TÜV Süd.

Groupes cibles :

Fabricants d'appareils soumis à l'obligation de conformité à la directive produit ATEX 2014/34/UE.

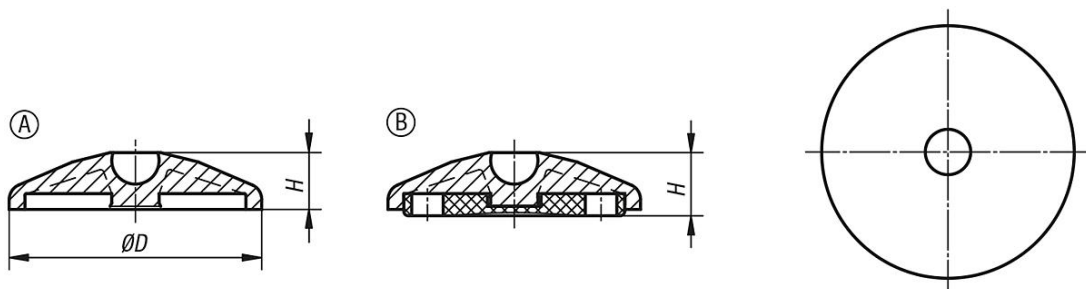
Exploitants soumis à l'obligation de conformité à la directive d'exploitation ATEX 1999/92/CE.

Indication de dessin :

Forme A sans trou de fixation sans plaque antidérapante

Forme B sans trou de fixation avec plaque antidérapante

Dessins



Aperçu des articles

Embase pour pied articulé antistatique

Aperçu des articles

Embase pour pied articulé antistatique

Référence	Forme	Taille	D	H	Charge max. en kN
K0415.11040	A	40	39	18	9
K0415.11050	A	50	49	18	9
K0415.11060	A	60	59	18	9
K0415.12040	B	40	39	20	9
K0415.12050	B	50	49	20	9
K0415.12060	B	60	59	20	9