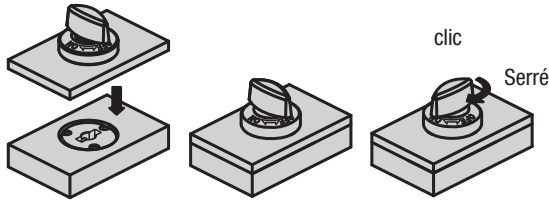


# Informations techniques pour verrou quart de tour K1061 et plaque de bridage K1062



## 1. Utilisation :



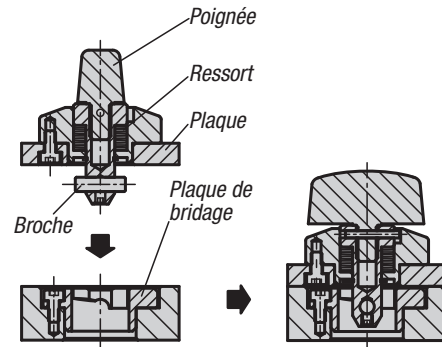
S'assurer que la poignée est en position « OFF ».

Enfoncer la broche du verrou quart de tour dans la plaque de bridage.

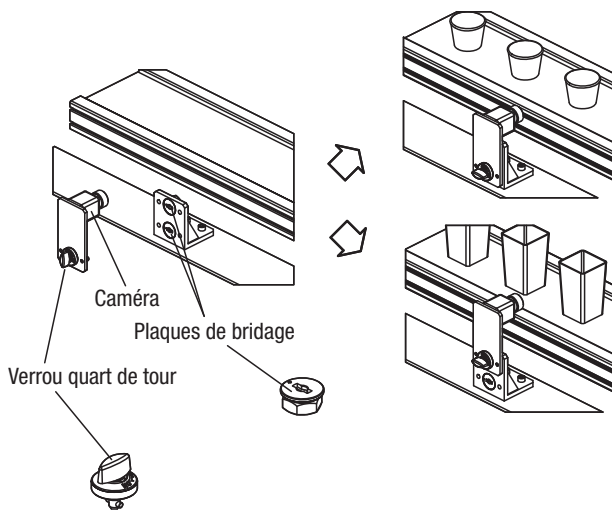
Pour bloquer des composants, tourner la poignée en position « ON ». Un clic signale l'ouverture / la fermeture.

## 2. Fonction :

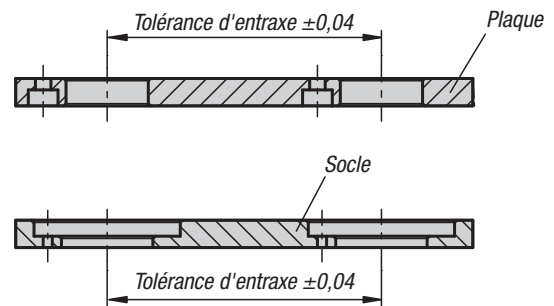
La poignée est reliée à la goupille par un axe. Lors de l'assemblage des composants (verrou quart de tour et douille de fixation), le mouvement de rotation engrène la goupille dans la douille de fixation et bloque les composants.



## Exemple d'utilisation : modifier les positions de la caméra



## Tolérances de fabrication :



## Répétabilité :

Une répétabilité plus élevée peut être atteinte à l'aide de centres supplémentaires (non fournis).

