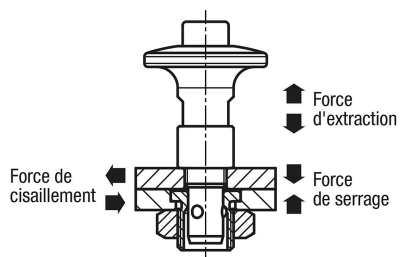


Goupille d'arrêt en inox avec filetage

Description de l'article/illustrations du produit



Description

Matière :

Corps et bouton-poussoir en inox.
Bille, ressort et bague de maintien en inox.
Joint torique FKM.

Finition :

Corps poli.
Bouton-poussoir poli.
Bille traitée.

Nota :

Cotes de montage de la forme A pour des plaques d'une épaisseur de 6 mm.
Cotes de montage de la forme B pour des plaques d'une épaisseur de 6 à 16 mm.

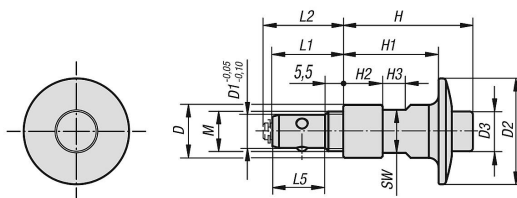
Attention :

Les forces d'extraction indiquées s'appliquent uniquement en cas d'utilisation avec des douilles de fixation K1065.

Accessoires :

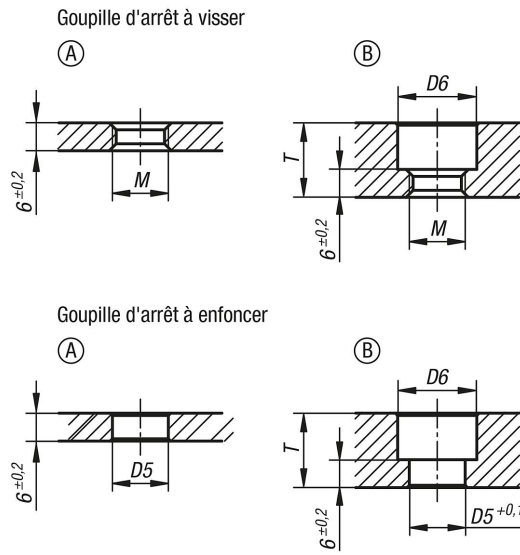
Douille de fixation K1065.

Dessins



Goupille d'arrêt en inox avec filetage

Dessins



Aperçu des articles

Goupille d'arrêt en inox

Référence	D	D1	D2	D3	M	L1	L2	L5	H	H1	H2	H3	SW	D5	D6	T	Force de serrage N	Force de cisaillement kN	Force d'extraction en kN	Résistance à température
K1063.6211	12	6	23	8	M8	19	21	13,5	25,8	18	6	5,5	10	8	13	10	30	3	0,5	≤180 °C
K1063.10241	16	10	32	12	M12x1,5	21,5	23,5	16	39,4	29	12	7	13	12	17	16	50	9	1,5	≤180 °C