

## Goupille d'arrêt en acier ou en inox avec filetage

### Description de l'article/illustrations du produit



### Description

#### Matière :

Corps et bouton-poussoir en acier.  
Bille, ressort et bague de maintien en inox.  
Joint torique FKM.

#### Finition :

Corps nickelé.  
Tête traitée et nickelée.  
Bille traitée.

#### Nota :

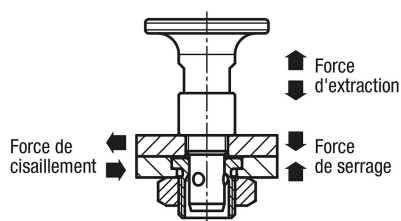
Cotes de montage de la forme A pour des plaques d'une épaisseur de 6 mm.  
Cotes de montage de la forme B pour des plaques d'une épaisseur de 6 à 16 mm.

#### Attention :

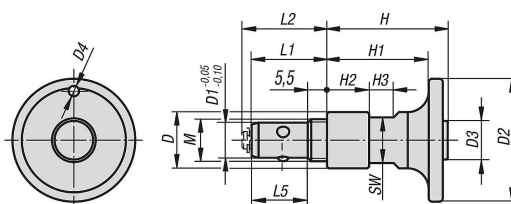
Les forces d'extraction indiquées s'appliquent uniquement en cas d'utilisation avec des douilles de fixation K1065.

#### Accessoires :

Douille de fixation K1065.



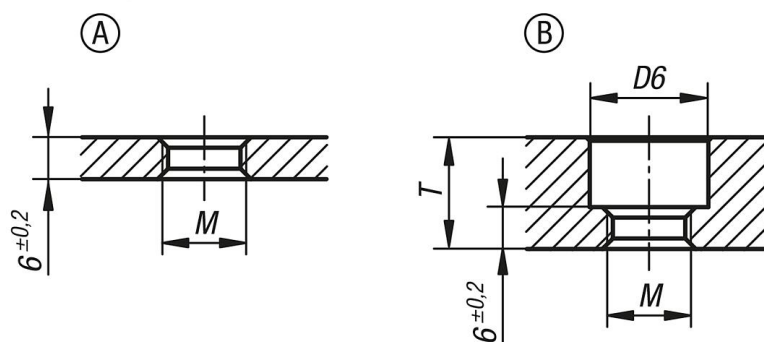
### Dessins



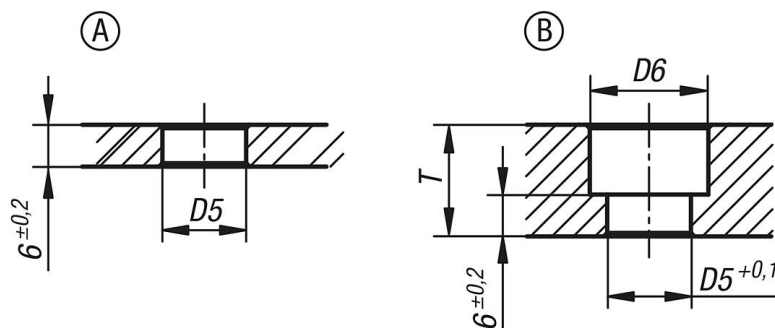
# Goupille d'arrêt en acier ou en inox avec filetage

Dessins

Goupille d'arrêt à visser



Goupille d'arrêt à enfoncer



## Aperçu des articles

### Goupille d'arrêt

| Référence  | D  | D1 | D2 | D3 | D4 | M       | L1   | L2   | L5   | H    | H1 | H2 | H3  | SW | D5 | D6 | T  | Force de serrage N | Force de cisaillement kN | Force d'extraction en kN | Résistance à température |
|------------|----|----|----|----|----|---------|------|------|------|------|----|----|-----|----|----|----|----|--------------------|--------------------------|--------------------------|--------------------------|
| K1063.621  | 12 | 6  | 25 | 8  | -  | M8      | 19   | 21   | 13,5 | 22,2 | 18 | 6  | 5,5 | 10 | 8  | 13 | 10 | 30                 | 3                        | 0,5                      | ≤180 °C                  |
| K1063.1024 | 16 | 10 | 35 | 11 | 3  | M12x1,5 | 21,5 | 23,5 | 16   | 34,4 | 29 | 12 | 7   | 13 | 12 | 17 | 16 | 50                 | 9                        | 1,5                      | ≤180 °C                  |