

Centreur lisse pour palette

Description de l'article/illustrations du produit



Description

Matière :

Acier.

Finition :

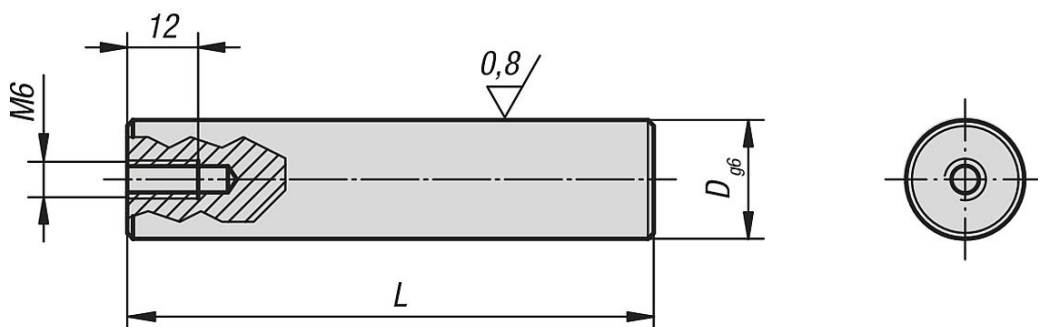
Acier : cémenté et trempé.

Diamètres de centrage rectifiés.

Nota :

Nos centreurs lisses s'intègrent aux éléments de base, réf. K0803 et K0805.

Dessins



Aperçu des articles

Centreur lisse pour palette

Référence	D	L
K0857.20075	20	75
K0857.20089	20	89
K0857.25125	25	125

