

Entretoise

Description de l'article/illustrations du produit

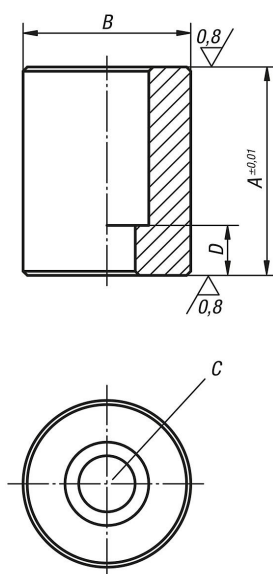


Description

Matière :
Acier de traitement.

Finition :
traité et bruni.
Faces d'appui rectifiées.

Dessins



Aperçu des articles

Entretoise

Référence	A	B	C Trou lamé pour vis CHC, DIN 912	D
K0823.08016	16	25	M8	7
K0823.08020	20	25	M8	7
K0823.08025	25	25	M8	7
K0823.08032	32	25	M8	7
K0823.08040	40	25	M8	7
K0823.08050	50	25	M8	7
K0823.10020	20	32	M10	9
K0823.10025	25	32	M10	9

Entretoise

Aperçu des articles

Référence	A	B	C Trou lamé pour vis CHC, DIN 912	D
K0823.10032	32	32	M10	9
K0823.10040	40	32	M10	9
K0823.10050	50	32	M10	9
K0823.10063	63	32	M10	9
K0823.12020	20	40	M12	7
K0823.12025	25	40	M12	12
K0823.12032	32	40	M12	12
K0823.12040	40	40	M12	12
K0823.12050	50	40	M12	12
K0823.12063	63	40	M12	12
K0823.12080	80	40	M12	22
K0823.12100	100	40	M12	22
K0823.16025	25	50	M16	8
K0823.16032	32	50	M16	15
K0823.16040	40	50	M16	15
K0823.16050	50	50	M16	15
K0823.16063	63	50	M16	15
K0823.16080	80	50	M16	35
K0823.16100	100	50	M16	35
K0823.16125	125	50	M16	35