

## Embase pour pied réglable, plastique, Forme E

### Description de l'article/illustrations du produit



### Description

**Matière :**

Embase: thermoplastique renforcé de fibre de verre.

**Finition :**

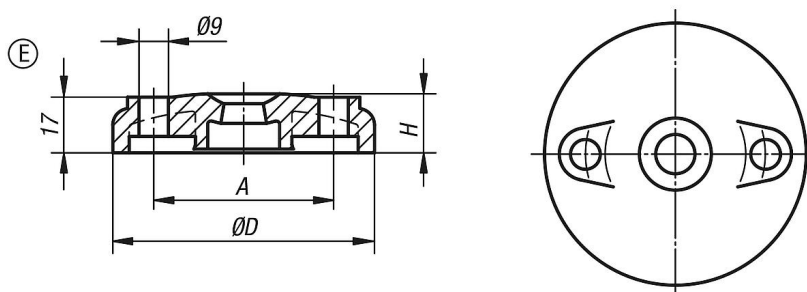
Noir.

**Nota :**

Nos pieds réglables se composent d'une embase et d'une broche filetée. Chaque type d'embase s'assemble avec chaque type de broche filetée de la gamme.

Broches filetées assorties : voir K0427.

### Dessins



### Aperçu des articles

Référence	Forme	D	A	H	Charge max. en kN
K0423.5080	E	80	55	18	12
K0423.5100	E	100	74	18	12