

Charnière en zinc injecté haute pression avec fonction de serrage

Description de l'article/illustrations du produit



Description

Matière :

Charnière zinc injecté haute pression.

Axe : acier. Manette indexable thermoplastique renforcé de fibre de verre.

Mécanique acier.

Finition :

Charnière : laqué poudre noire. Axe zingué. Manette indexable noire. Mécanique zinguée noire.

Nota :

Les charnières peuvent être serrées à l'aide de manette indexable dans chaque position.

Les charnières sont disponibles avec et sans broche-guide pour profilés aluminium.

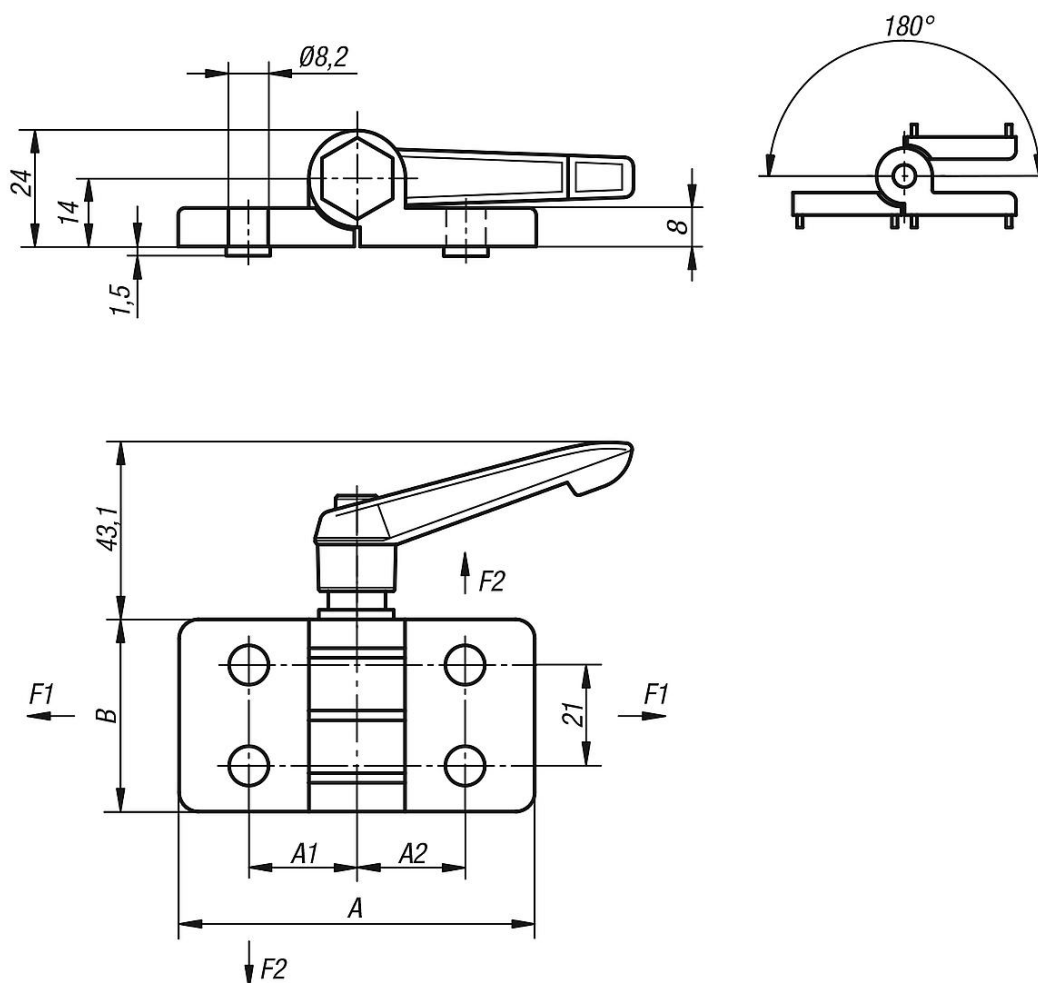
Les valeurs de charge admissible indiquées sont des valeurs indicatives sans engagement, qui ne tiennent pas compte des facteurs de sécurité et excluent toute responsabilité. Les valeurs indiquées sont exclusivement destinées à des fins d'information et ne constituent pas une garantie juridique des propriétés.

Les valeurs de charge admissible ont été déterminées dans des conditions de laboratoire. Chaque utilisateur doit déterminer lui-même si la charnière est adaptée à l'application envisagée.

Les différents matériaux sur lesquels les charnières sont fixées et les types de fixation, les conditions climatiques ainsi que l'usure peuvent influencer sur les valeurs définies.

Charnière en zinc injecté haute pression avec fonction de serrage

Dessins



Aperçu des articles

Charnière en zinc injecté haute pression avec fonction de serrage

Référence	A	A1	A2	B	Broches-guides pour rainure	F1 N	F2 N
K0442.40232300	74	22,5	22,5	40	-	1500	650
K0442.40232308	74	22,5	22,5	40	8	1500	650
K0442.40232310	74	22,5	22,5	40	10	1500	650
K0442.40232500	74	22,5	25	40	-	1500	650
K0442.40232508	74	22,5	25	40	8	1500	650
K0442.40232510	74	22,5	25	40	10	1500	650
K0442.45252500	74	25	25	40	-	1500	650
K0442.45252508	74	25	25	40	8	1500	650
K0442.45252510	74	25	25	40	10	1500	650