

## Embase pour pied articulé avec bride de fixation en zinc injecté haute pression

Description de l'article/illustrations du produit



### Description

**Matière :**

Embase: zinc injecté haute pression.

Plaque antidérapante : caoutchouc.

**Finition :**

Laqué poudre noire.

**Nota :**

Nos pieds articulés se composent d'une embase et d'une broche ou d'une rotule. Chaque type d'embase s'assemble avec chaque type de broche ou avec chaque type de rotule de la gamme. La plaque antidérapante absorbe les vibrations et immobilise le pied articulé.

Broches assorties : voir K0421.

Rotules taraudées adaptées : voir K0422.

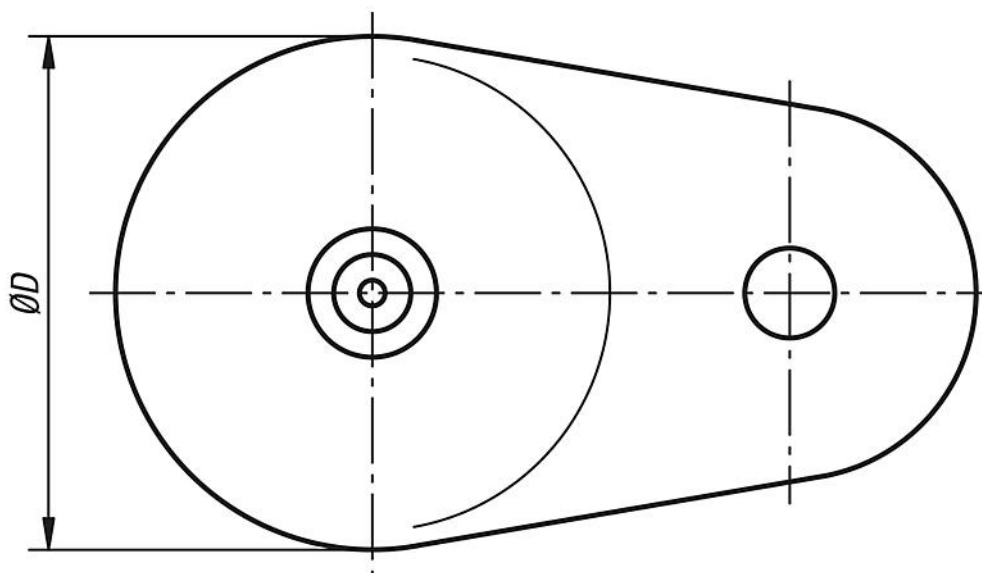
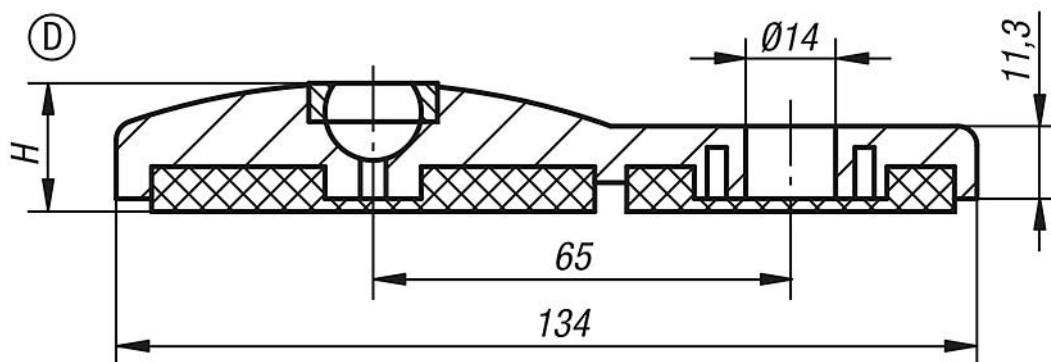
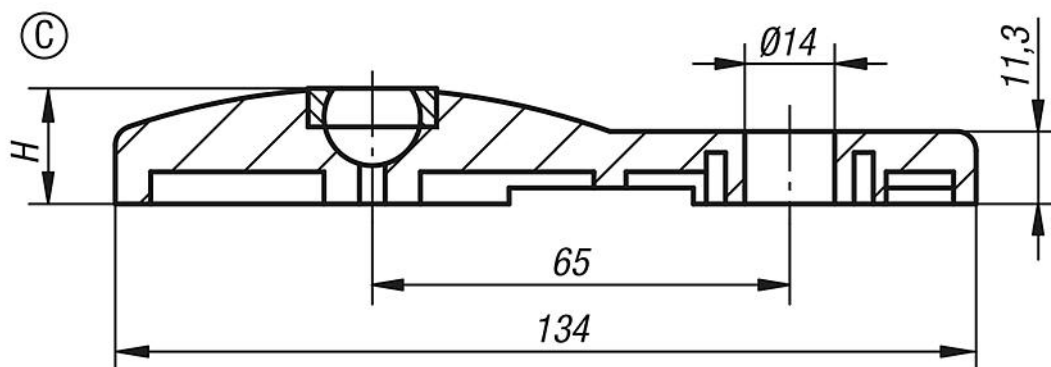
**Indication de dessin :**

Forme C avec trou de fixation sans plaque antidérapante

Forme D avec trou de fixation avec plaque antidérapante

**Embase pour pied articulé avec bride de fixation en zinc injecté haute pression**

Dessins



**Aperçu des articles**

**Embase pour pied articulé avec bride de fixation**

Référence	Forme	D	H	Charge max. en kN
K0417.30801	C	80	18	30

## Embase pour pied articulé avec bride de fixation en zinc injecté haute pression

### Aperçu des articles

Référence	Forme	D	H	Charge max. en kN
K0417.40801	D	80	20	30