

Plaque intermédiaire

Description de l'article/illustrations du produit



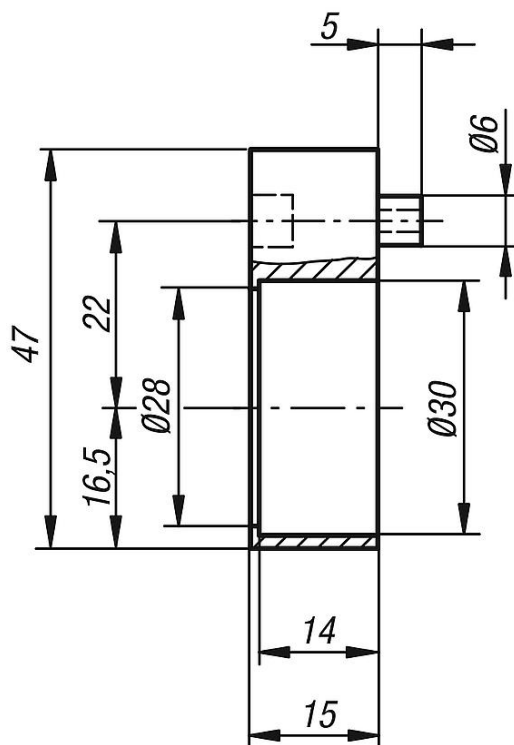
Description

Matière :
Plastique.

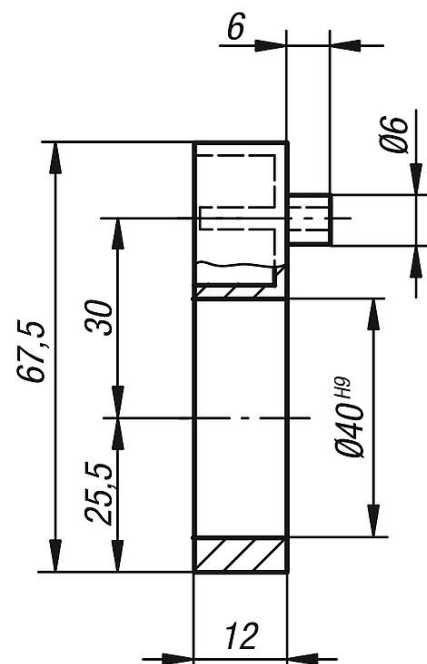
Nota :
Les plaques intermédiaires permettent l'installation de bagues de butée et de joints.

Dessins

K0413.041



K0413.091



Aperçu des articles

Plaque intermédiaire

Plaque intermédiaire

Aperçu des articles

Référence	Assorti à l'indicateur de position
K0413.041	-
K0413.091	-