

Fixation automatique double type I

Description de l'article/illustrations du produit



Description

Matière :

Acier.

Finition :

Zingué.

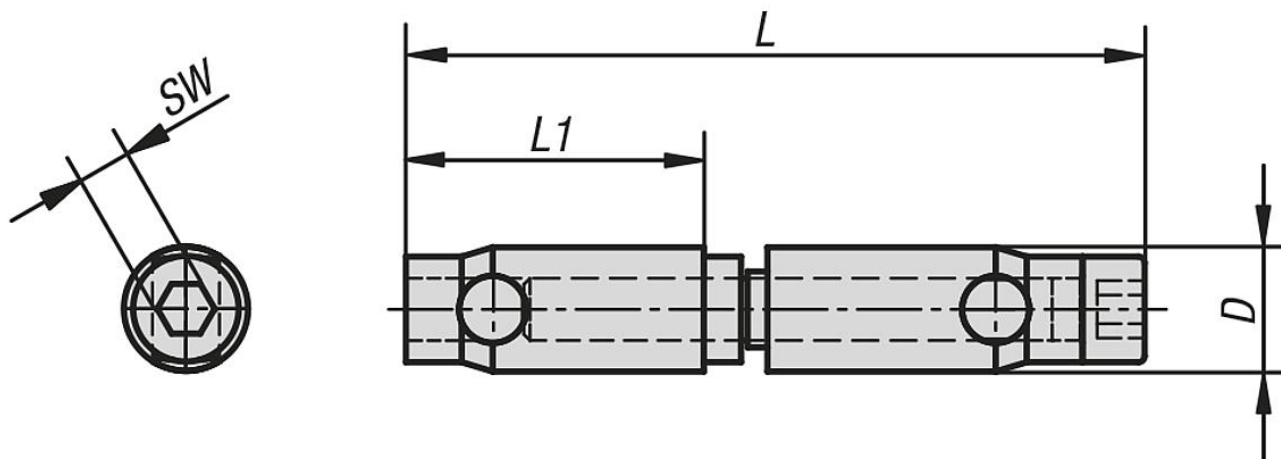
Nota :

Les éléments de fixation sont conçus pour assembler deux profilés d'une même série au niveau de la face frontale.

Il n'est pas nécessaire d'usiner les profilés. Le raccord est vissé dans la rainure du profilé, au niveau de la face frontale (raccord à alésage : filetage à gauche / raccord taraudé : filetage à droite). Le raccord possède un filetage autotaraudant. Il est recommandé d'utiliser un lubrifiant.

Les fixations automatiques doivent en principe être utilisées par paire et placées face à face. Pour les grands profilés supportant une charge plus grande, plusieurs paires sont nécessaires.

Dessins



Aperçu des articles

Fixation automatique double type I

Référence	Type	Largeur de la rainure	D	L	L1	SW
K1041.06	I	6	10	60	24	4
K1041.08	I	8	12	69	27	5

