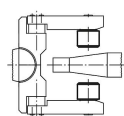


## Support oscillant retour automatique en position initiale

### Description de l'article/illustrations du produit

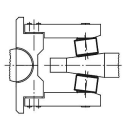


1. Positionner la pince



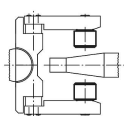
Position initiale du support oscillant

2. Serrer la pièce



Le support oscillant s'adapte au contour de la pièce

3. Ouvrir la pince



Le support oscillant revient automatiquement à sa position initiale

### Description

#### Matière :

Acier de traitement.

#### Finition :

Traité, bruni.

#### Nota :

Les supports oscillants servent de butées et d'appuis. Ils peuvent également s'intégrer dans des éléments de serrage ou d'appui standard.

#### Avantages :

- Le joint torique intégré maintient la bille et protège le support contre les impuretés et les corps étrangers.
- Une fois la pièce desserrée, le support de serrage revient automatiquement en position initiale.
- Excellentes caractéristiques de résistance pour un encombrement minimum.

#### Indication de dessin :

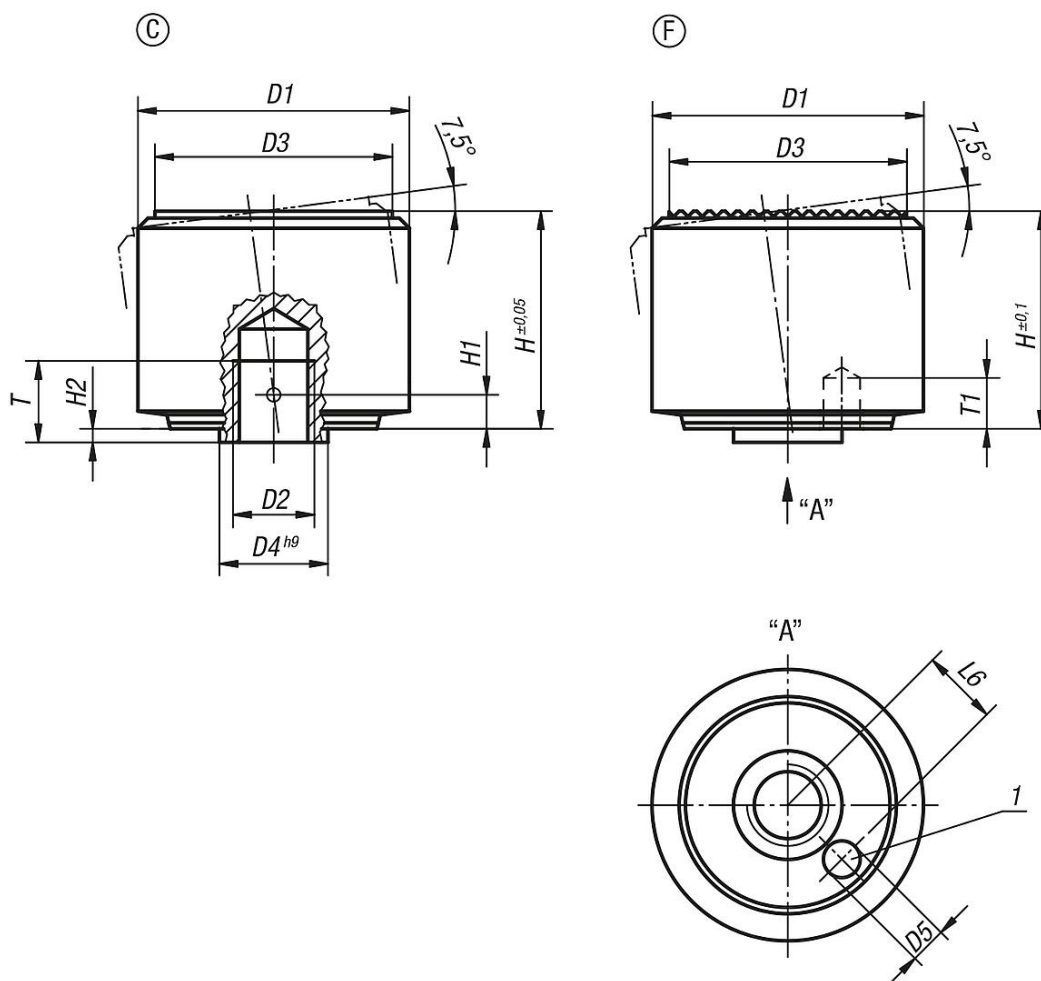
Forme C : surface d'appui lisse

Forme F : surface d'appui striée

1) Alésage pour goupille en dispositif anti-rotation

# Support oscillant retour automatique en position initiale

Dessins



## Aperçu des articles

| Référence | Forme | D1 | D2  | D3 | D4 | D5  | H    | H1  | H2  | T  | T1 | L6   | Charge max. en kN (contraintes statiques uniquement) |
|-----------|-------|----|-----|----|----|-----|------|-----|-----|----|----|------|--|
| K0286.105 | C     | 18 | M5  | 15 | 7  | 1,8 | 14   | 2,1 | 0,8 | 5  | 3  | 4,6  | 30   |
| K0286.106 | C     | 22 | M6  | 18 | 8  | 2,8 | 16,5 | 2,5 | 1   | 6  | 4  | 5,6  | 50   |
| K0286.108 | C     | 28 | M8  | 23 | 11 | 3,3 | 21,5 | 3,4 | 1,3 | 8  | 5  | 7,5  | 90   |
| K0286.110 | C     | 34 | M10 | 29 | 13 | 4,4 | 27   | 4,2 | 1,6 | 10 | 6  | 9,2  | 140  |
| K0286.112 | C     | 40 | M12 | 35 | 16 | 5,4 | 32   | 5   | 2   | 12 | 8  | 11,3 | 220  |
| K0286.305 | F     | 18 | M5  | 15 | 7  | 1,8 | 14   | 2,1 | 0,8 | 5  | 3  | 4,6  | 30   |
| K0286.306 | F     | 22 | M6  | 18 | 8  | 2,8 | 16,5 | 2,5 | 1   | 6  | 4  | 5,6  | 50   |
| K0286.308 | F     | 28 | M8  | 23 | 11 | 3,3 | 21,5 | 3,4 | 1,3 | 8  | 5  | 7,5  | 90   |
| K0286.310 | F     | 34 | M10 | 29 | 13 | 4,4 | 27   | 4,2 | 1,6 | 10 | 6  | 9,2  | 140  |
| K0286.312 | F     | 40 | M12 | 35 | 16 | 5,4 | 32   | 5   | 2   | 12 | 8  | 11,3 | 220  |