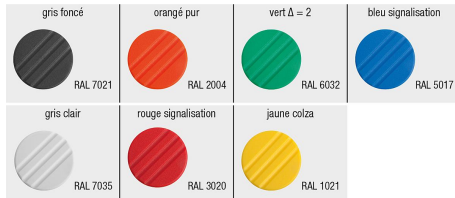


Poignée boule avec taraudage

Description de l'article/illustrations du produit



Description

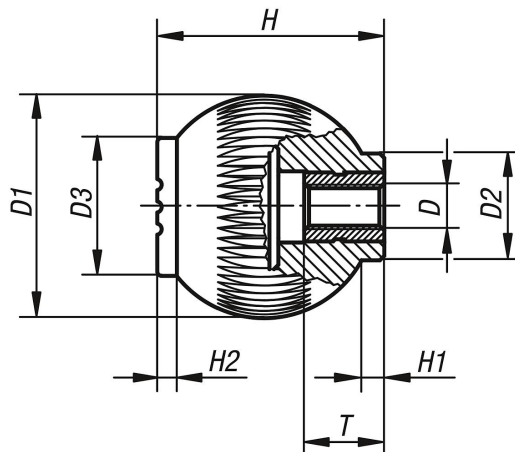
Matière :

Thermoplastique, gris foncé.
Insert acier 5.8 ou inox 1.4305.

Finition :

acier zingué passivé bleu ou inox naturel

Dessins



Aperçu des articles

Référence	Matière de composant	Couleur capsule	D	D1	D2	D3	H	H1	H2	T
K0253.106	acier	gris foncé RAL 7021	M6	25	12	17	25	3	2	10
K0253.1061	acier	orange RAL 2004	M6	25	12	17	25	3	2	10
K0253.1062	acier	vert sécurité RAL 6032	M6	25	12	17	25	3	2	10
K0253.1063	acier	bleu RAL 5017	M6	25	12	17	25	3	2	10
K0253.1065	acier	gris clair RAL 7035	M6	25	12	17	25	3	2	10
K0253.1066	acier	rouge trafic RAL 3020	M6	25	12	17	25	3	2	10
K0253.1067	acier	jaune colza RAL 1021	M6	25	12	17	25	3	2	10
K0253.208	acier	gris foncé RAL 7021	M8	32	15,5	19	33	3,5	2,6	14
K0253.2081	acier	orange RAL 2004	M8	32	15,5	19	33	3,5	2,6	14
K0253.2082	acier	vert sécurité RAL 6032	M8	32	15,5	19	33	3,5	2,6	14
K0253.2083	acier	bleu RAL 5017	M8	32	15,5	19	33	3,5	2,6	14
K0253.2085	acier	gris clair RAL 7035	M8	32	15,5	19	33	3,5	2,6	14
K0253.2086	acier	rouge trafic RAL 3020	M8	32	15,5	19	33	3,5	2,6	14
K0253.2087	acier	jaune colza RAL 1021	M8	32	15,5	19	33	3,5	2,6	14
K0253.310	acier	gris foncé RAL 7021	M10	40	19	23	41	4	3	14
K0253.3101	acier	orange RAL 2004	M10	40	19	23	41	4	3	14
K0253.3102	acier	vert sécurité RAL 6032	M10	40	19	23	41	4	3	14
K0253.3103	acier	bleu RAL 5017	M10	40	19	23	41	4	3	14
K0253.3105	acier	gris clair RAL 7035	M10	40	19	23	41	4	3	14
K0253.3106	acier	rouge trafic RAL 3020	M10	40	19	23	41	4	3	14
K0253.3107	acier	jaune colza RAL 1021	M10	40	19	23	41	4	3	14

Poignée boule avec taraudage

Aperçu des articles

Référence	Matière de composant	Couleur capsule	D	D1	D2	D3	H	H1	H2	T
K0253.410	acier	gris foncé RAL 7021	M10	50	24	31	51	5,5	4,5	14
K0253.4101	acier	orange RAL 2004	M10	50	24	31	51	5,5	4,5	14
K0253.4102	acier	vert sécurité RAL 6032	M10	50	24	31	51	5,5	4,5	14
K0253.4103	acier	bleu RAL 5017	M10	50	24	31	51	5,5	4,5	14
K0253.4105	acier	gris clair RAL 7035	M10	50	24	31	51	5,5	4,5	14
K0253.4106	acier	rouge trafic RAL 3020	M10	50	24	31	51	5,5	4,5	14
K0253.4107	acier	jaune colza RAL 1021	M10	50	24	31	51	5,5	4,5	14
K0253.412	acier	gris foncé RAL 7021	M12	50	24	31	51	5,5	4,5	18
K0253.4121	acier	orange RAL 2004	M12	50	24	31	51	5,5	4,5	18
K0253.4122	acier	vert sécurité RAL 6032	M12	50	24	31	51	5,5	4,5	18
K0253.4123	acier	bleu RAL 5017	M12	50	24	31	51	5,5	4,5	18
K0253.4125	acier	gris clair RAL 7035	M12	50	24	31	51	5,5	4,5	18
K0253.4126	acier	rouge trafic RAL 3020	M12	50	24	31	51	5,5	4,5	18
K0253.4127	acier	jaune colza RAL 1021	M12	50	24	31	51	5,5	4,5	18
K0253.0106	acier inoxydable	gris foncé RAL 7021	M6	25	12	17	25	3	2	10
K0253.01061	acier inoxydable	orange RAL 2004	M6	25	12	17	25	3	2	10
K0253.01062	acier inoxydable	vert sécurité RAL 6032	M6	25	12	17	25	3	2	10
K0253.01063	acier inoxydable	bleu RAL 5017	M6	25	12	17	25	3	2	10
K0253.01065	acier inoxydable	gris clair RAL 7035	M6	25	12	17	25	3	2	10
K0253.01066	acier inoxydable	rouge trafic RAL 3020	M6	25	12	17	25	3	2	10
K0253.01067	acier inoxydable	jaune colza RAL 1021	M6	25	12	17	25	3	2	10
K0253.0208	acier inoxydable	gris foncé RAL 7021	M8	32	15,5	19	33	3,5	2,6	14
K0253.02081	acier inoxydable	orange RAL 2004	M8	32	15,5	19	33	3,5	2,6	14
K0253.02082	acier inoxydable	vert sécurité RAL 6032	M8	32	15,5	19	33	3,5	2,6	14
K0253.02083	acier inoxydable	bleu RAL 5017	M8	32	15,5	19	33	3,5	2,6	14
K0253.02085	acier inoxydable	gris clair RAL 7035	M8	32	15,5	19	33	3,5	2,6	14
K0253.02086	acier inoxydable	rouge trafic RAL 3020	M8	32	15,5	19	33	3,5	2,6	14
K0253.02087	acier inoxydable	jaune colza RAL 1021	M8	32	15,5	19	33	3,5	2,6	14
K0253.0310	acier inoxydable	gris foncé RAL 7021	M10	40	19	23	41	4	3	14
K0253.03101	acier inoxydable	orange RAL 2004	M10	40	19	23	41	4	3	14
K0253.03102	acier inoxydable	vert sécurité RAL 6032	M10	40	19	23	41	4	3	14
K0253.03103	acier inoxydable	bleu RAL 5017	M10	40	19	23	41	4	3	14
K0253.03105	acier inoxydable	gris clair RAL 7035	M10	40	19	23	41	4	3	14
K0253.03106	acier inoxydable	rouge trafic RAL 3020	M10	40	19	23	41	4	3	14
K0253.03107	acier inoxydable	jaune colza RAL 1021	M10	40	19	23	41	4	3	14
K0253.0410	acier inoxydable	gris foncé RAL 7021	M10	50	24	31	51	5,5	4,5	14
K0253.04101	acier inoxydable	orange RAL 2004	M10	50	24	31	51	5,5	4,5	14
K0253.04102	acier inoxydable	vert sécurité RAL 6032	M10	50	24	31	51	5,5	4,5	14
K0253.04103	acier inoxydable	bleu RAL 5017	M10	50	24	31	51	5,5	4,5	14
K0253.04105	acier inoxydable	gris clair RAL 7035	M10	50	24	31	51	5,5	4,5	14
K0253.04106	acier inoxydable	rouge trafic RAL 3020	M10	50	24	31	51	5,5	4,5	14
K0253.04107	acier inoxydable	jaune colza RAL 1021	M10	50	24	31	51	5,5	4,5	14
K0253.0412	acier inoxydable	gris foncé RAL 7021	M12	50	24	31	51	5,5	4,5	18
K0253.04121	acier inoxydable	orange RAL 2004	M12	50	24	31	51	5,5	4,5	18
K0253.04122	acier inoxydable	vert sécurité RAL 6032	M12	50	24	31	51	5,5	4,5	18
K0253.04123	acier inoxydable	bleu RAL 5017	M12	50	24	31	51	5,5	4,5	18
K0253.04125	acier inoxydable	gris clair RAL 7035	M12	50	24	31	51	5,5	4,5	18
K0253.04126	acier inoxydable	rouge trafic RAL 3020	M12	50	24	31	51	5,5	4,5	18
K0253.04127	acier inoxydable	jaune colza RAL 1021	M12	50	24	31	51	5,5	4,5	18