

Poignées de manutention en plastique escamotables

Description de l'article/illustrations du produit



Description

Matière :

Support et poignée thermoplastique, renforcé fibre de verre.
Axe et ressort de rappel Inox.

Finition :

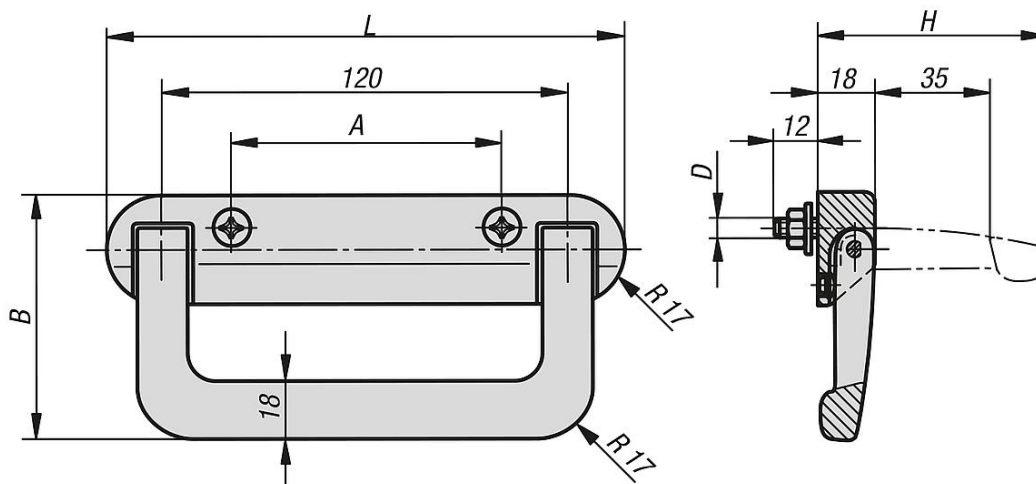
Noir mat.

Nota :

Poignée escamotable avec ressort de rappel automatique. Paroi du boîtier pouvant être vissée.

Vis fraisées zinguées noires galvanisées avec empreinte cruciforme M6x30 DIN 965 et des rondelles et écrous adaptés fournis.

Dessins



Aperçu des articles

Poignée de manutention escamotable

Référence	A	B	D	H	L	Charge N
K0241.080181	80	77	M6	71	154	300