

Poignées tubulaires en inox avec support de tube en aluminium

Description de l'article/illustrations du produit



Description

Matière :

Traverse en Inox 1.4301.

Support en aluminium moulé sous pression.

Embout sphérique renforcé fibre de verre.

Vis et éléments de serrage en acier.

Finition :

Traverse : polie.

Support : laqué poudre noire.

Embout sphérique : noir.

Vis et éléments de serrage : acier zingué chromaté.

Nota :

Poignées haute résistance pour la construction mécanique et la construction d'appareillages. Montage simple en façade. La même longueur de poignée permet de réaliser des écartements de supports variables.

Poignées tubulaires en inox avec support de tube en aluminium

Dessins

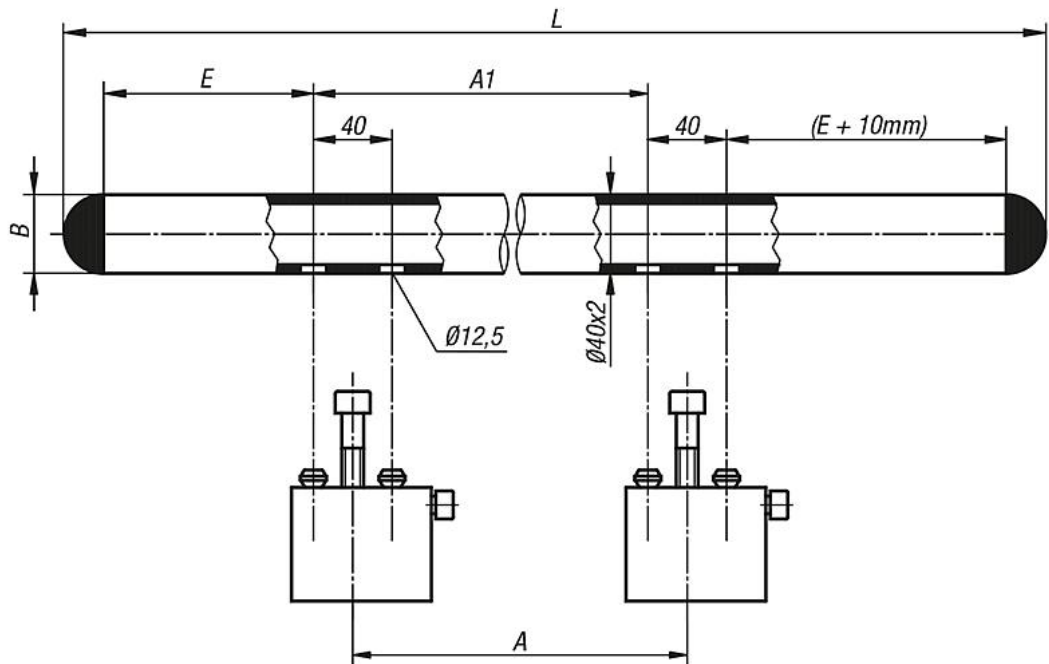
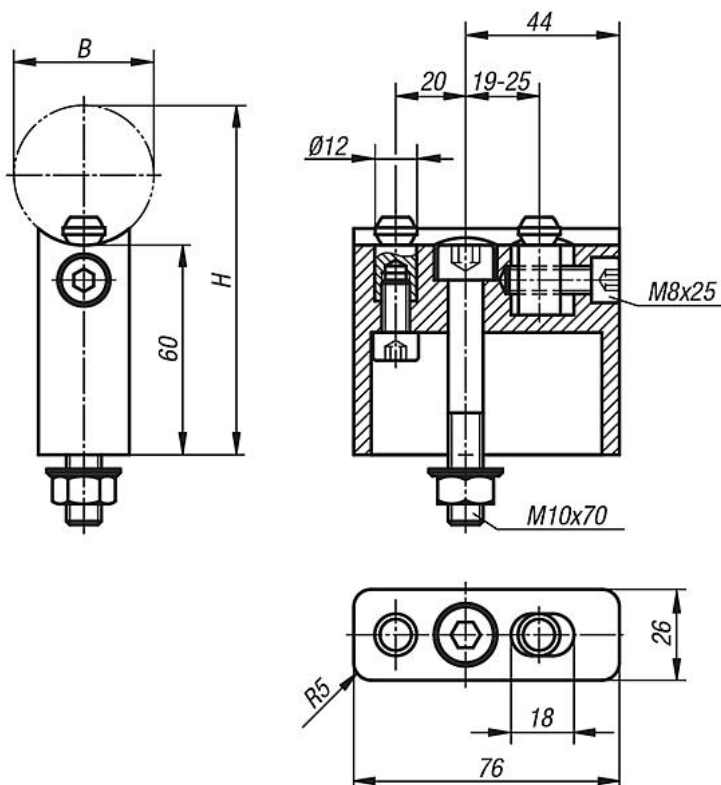


Schéma de serrage de support:



Aperçu des articles

Poignée tubulaire

Poignées tubulaires en inox avec support de tube en aluminium

Aperçu des articles

| Référence | A | A1 | B | E | H | L | Charge N |
|---------------|-----|-----|----|-----|-----|------|-------------|
| K0225.0600101 | 380 | 380 | 40 | 85 | 100 | 640 | 1000 |
| K0225.0700101 | 480 | 480 | 40 | 85 | 100 | 740 | 1000 |
| K0225.0800101 | 500 | 500 | 40 | 125 | 100 | 840 | 1000 |
| K0225.0900101 | 600 | 600 | 40 | 125 | 100 | 940 | 1000 |
| K0225.1000101 | 700 | 700 | 40 | 125 | 100 | 1040 | 1000 |