

Poignées de manutention en aluminium ovales amovibles

Description de l'article/illustrations du produit



Description

Matière :

Poignée de manutention en aluminium ovale EN AW-6060.

Cimblot en acier.

Rondelle d'accroche en acier.

Finition :

Poignée de manutention avec revêtement de poudre noire.

Tenon bruni.

Rondelle d'accroche brunie.

Nota :

Les poignées de manutention sont fixées via un système enclenchable dans la pièce.

Le démontage s'effectue en absence de charge.

Utilisation :

Insérer la poignée de manutention dans l'ouverture, jusqu'à ce qu'elle soit en butée contre la rondelle d'accroche.

Verrouiller en tirant parallèlement la poignée vers le haut.

La poignée peut uniquement être actionnée verticalement vers le haut.

Le déverrouillage s'effectue dans l'ordre inverse.

Montage :

Pour la fixation de la rondelle d'accroche, il est nécessaire de préparer la pièce.

Voir schéma instructions de montage.

Indication de dessin :

1) Position déverrouillée

2) Position verrouillée

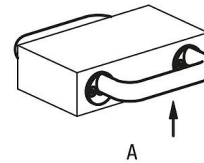
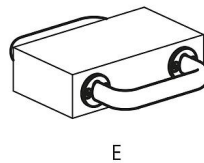
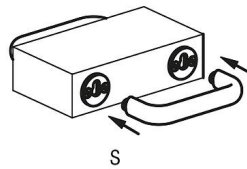
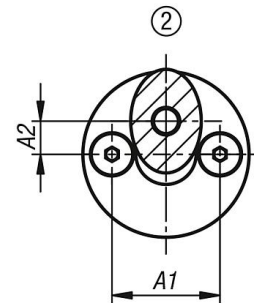
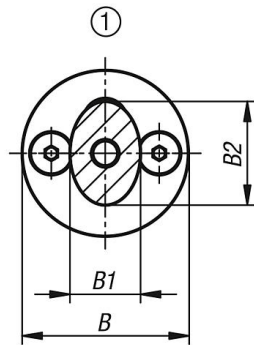
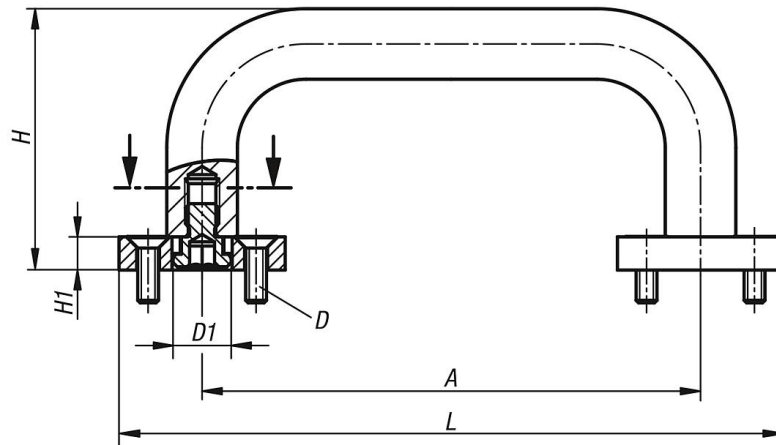
S = Insérer

E = Enclencher

A = Lever

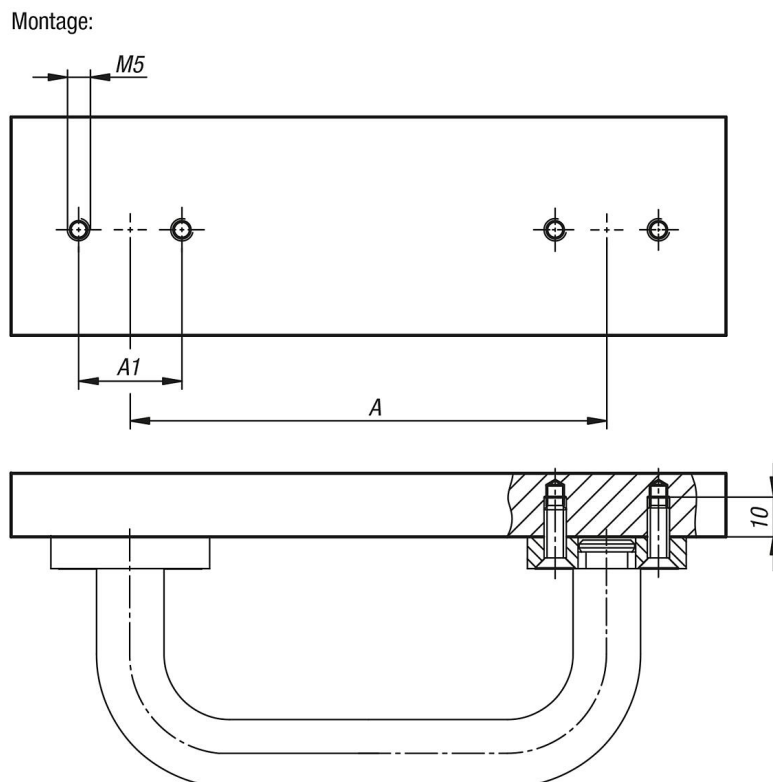
Poignées de manutention en aluminium ovales amovibles

Dessins



Poignées de manutention en aluminium ovales amovibles

Dessins



Aperçu des articles

Poignée de manutention ovale amovible

Référence	A	A1	A2	B	B1	B2	D	D1	H	H1	L	Charge N
K0204.10012001	100	24	7	35	13	21	M5x16	12	58	8	135	1000
K0204.11212001	112	24	7	35	13	21	M5x16	12	58	8	147	1000
K0204.11214001	112	26	8	40	15	25	M5x16	14	63	8	152	1000
K0204.12012001	120	24	7	35	13	21	M5x16	12	58	8	155	1000
K0204.12014001	120	26	8	40	17	25	M5x16	14	63	8	160	1000
K0204.12812001	128	24	7	35	13	21	M5x16	12	58	8	163	1000
K0204.12814001	128	26	8	40	17	25	M5x16	14	63	8	168	1000
K0204.16012001	160	24	7	35	13	21	M5x16	12	58	8	195	1000
K0204.16014001	160	26	8	40	17	25	M5x16	14	63	8	200	1000
K0204.18014001	180	26	8	40	17	25	M5x16	14	63	8	220	1000
K0204.19214001	192	26	8	40	17	25	M5x16	14	63	8	232	1000
K0204.35014001	350	26	8	40	17	25	M5x16	14	63	8	390	1000