

## Poignées de manutention en inox rondes

### Description de l'article/illustrations du produit



### Description

#### Matière :

Poignée : Inox 1.4404.

Éléments de fixation : Qualité A4.

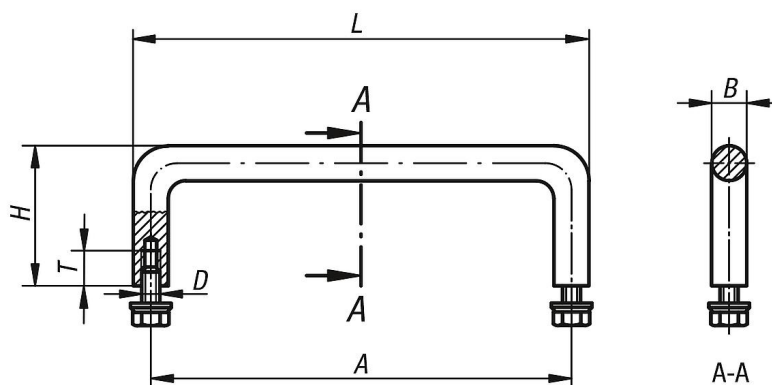
#### Finition :

satiné poli.

#### Nota :

Les poignées de manutention en Inox s'utilisent principalement dans les domaines de l'agroalimentaire, ainsi qu'en milieu hospitalier, dans les laboratoires et les installations de réacteurs.

### Dessins



### Aperçu des articles

#### Poignée de manutention en Inox

Référence	A	B	D	H	L	T	Charge N
K0206.100	100	8	M5x10	35	108	10	1000
K0206.120	120	10	M5x10	40	130	10	1000
K0206.250	250	10	M5x10	40	260	10	1000
K0206.350	350	10	M5x10	40	360	10	1000