

Charnières soudables

Description de l'article/illustrations du produit



Description

Matière :

Charnière acier.
Rondelle intermédiaire, laiton.
Axe, laiton ou acier.

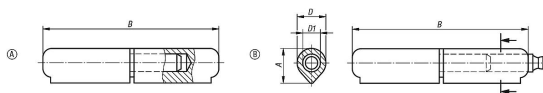
Finition :

Graisseur suivant DIN 71412-D, acier zingué.
Composants en acier naturel.

Nota :

Les charnières sont composées d'acier profilé soudable.
Le doigt est fixé fermement dans la moitié inférieure de charnière.
Les différentes qualités d'acier des soudures et l'axe sur lequel les rouleaux sont fixés doivent être équivalentes ou supérieures à :
S235JR+AR suivant EN 10025-2:2004-10
DIN 8563 partie 3 ou Fe E 235 suivant SIA 161

Dessins



Aperçu des articles

Charnières soudables

Référence	Forme	Matière de composant	A	B	D	D1
K0984.008040012	A	acier	9,7	40	8	5
K0984.008050012	A	acier	9,7	50	8	5
K0984.010060012	A	acier	12,7	60	10	6
K0984.010070012	A	acier	12	70	10	6
K0984.013080012	A	acier	15,5	80	13	8
K0984.016100012	A	acier	20	100	16	10
K0984.016120012	A	acier	20	120	16	11
K0984.018135012	A	acier	22	135	18	12
K0984.020150012	A	acier	25	150	20	13
K0984.020180012	A	acier	25	180	20	14
K0984.023200012	A	acier	28,5	200	23	16
K0984.008040022	A	laiton	9,7	40	8	5
K0984.008050022	A	laiton	9,7	50	8	5
K0984.010060022	A	laiton	12,7	60	10	6
K0984.010070022	A	laiton	12	70	10	6

Charnières soudables

Aperçu des articles

Référence	Forme	Matière de composant	A	B	D	D1
K0984.013080022	A	laiton	15,5	80	13	8
K0984.016100022	A	laiton	20	100	16	10
K0984.016120022	A	laiton	20	120	16	11
K0984.018135022	A	laiton	22	135	18	12
K0984.020150022	A	laiton	25	150	20	13
K0984.020180022	A	laiton	25	180	20	14
K0984.023200022	A	laiton	28,5	200	23	16
K0984.113080012	B	acier	16	80	13	8
K0984.116100012	B	acier	20	100	16	10
K0984.116120012	B	acier	20	120	16	10
K0984.118135012	B	acier	22,5	135	18	12
K0984.120150012	B	acier	25,5	150	20	13
K0984.120180012	B	acier	25	180	20	14
K0984.123200012	B	acier	29	200	23	16