

Poignées tubulaires en carbone avec embout en inox

Description de l'article/illustrations du produit



Description

Matière :

Embout en acier inoxydable 1.4308.

Traverse en plastique renforcé de fibre de carbone (CFK).

Finition :

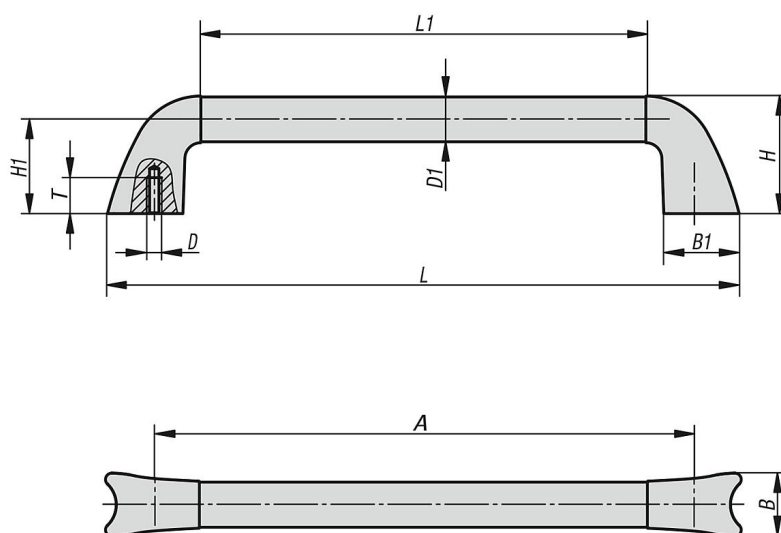
Embout poli.

Traverse à structure CFK, laquée incolore.

Nota :

Pour la fixation des poignées tubulaires, il est possible d'utiliser des vis à tête cylindrique en acier inoxydable DIN EN ISO 4762.

Dessins



Aperçu des articles

Poignée tubulaire en fibre carbone

| Référence | A | B | B1 | D | D1 | H | H1 | L | L1 | T | Charge N |
|--------------|-----|------|------|----|----|----|----|-----|-----|----|----------|
| K0781.250251 | 250 | 34,8 | 41,6 | M6 | 25 | 64 | 51 | 301 | 198 | 20 | 1000 |
| K0781.300251 | 300 | 34,8 | 41,6 | M6 | 25 | 64 | 51 | 351 | 248 | 20 | 1000 |
| K0781.350251 | 350 | 34,8 | 41,6 | M6 | 25 | 64 | 51 | 401 | 298 | 20 | 1000 |
| K0781.350351 | 350 | 47,7 | 55 | M6 | 35 | 84 | 66 | 424 | 286 | 20 | 1000 |
| K0781.400351 | 400 | 47,7 | 55 | M6 | 35 | 84 | 66 | 474 | 336 | 20 | 1000 |
| K0781.450351 | 450 | 47,7 | 55 | M6 | 35 | 84 | 66 | 524 | 386 | 20 | 1000 |