

Sauterelle à bielle avec console

Description de l'article/illustrations du produit



Description

Matière :

Acier ou Inox.

Finition :

Zingué et passivé.

Bielle et vis de pression phosphatées.

Inox naturel.

Poignée plastique résistante à l'huile.

Nota :

Les sauterelles se bloquent en position fermée ou ouverte de la poignée. C'est pourquoi elles peuvent être utilisées en pression tout comme en traction.

Grâce à l'écrou de fixation joint, la sauterelle peut être montée dans n'importe quelle position.

Pour le modèle K0085.0100, un patin en néoprène est compris dans la livraison.

Pour réf. K0085.0100N, K0085.0200N et K0085.0400N : sans console.

Accessoires :

K0100

K0101

K0102

K0103

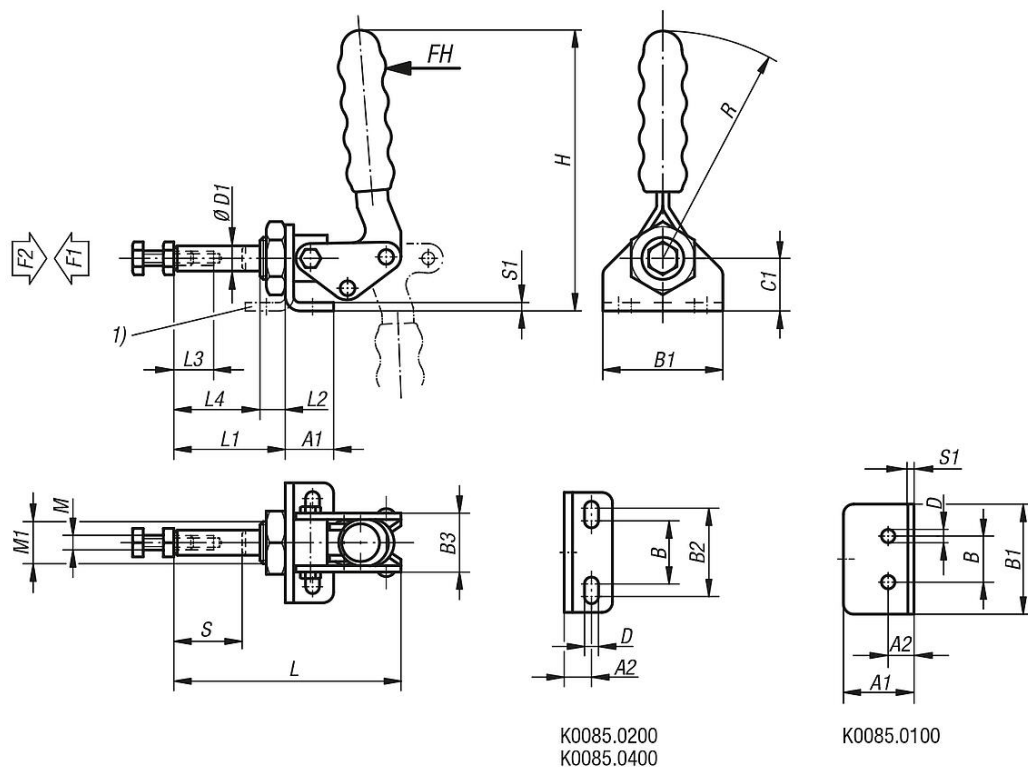
K0106

Indication de dessin :

1) Pour le modèle K0085.0400, la console doit être montée en direction de la tige de poussée.

Sauterelle à bielle avec console

Dessins



Aperçu des articles

Sauterelle à bielle avec console

Référence	Matière du corps de base	Angle d'ouverture de la poignée	Force manuelle FH (N)	Force de retenue F2 N	Force de serrage F1 N	Poignée plastique assortie
K0085.0100	acier	190°	40	1000	500	K0100.22
K0085.0200	acier	190°	50	2000	2000	K0100.28
K0085.0400	acier	190°	150	4000	2500	K0100.30
K0085.0100N	acier inoxydable	190°	40	1000	500	K0100.22
K0085.0200N	acier inoxydable	190°	50	2000	2000	K0100.28
K0085.0400N	acier inoxydable	190°	150	4000	2500	K0100.30

Référence	Matière du corps de base	A1	A2	B	B1	B2	B3	C1	D	D1	H	L	L1	L2	L3	L4	M	M1	S1	R	Course S
K0085.0100	acier	20	13,5	18	44	-	25	28	5,2	10	98	69	34	10	15	23	M6x25	M16x1,5	4	70	20
K0085.0200	acier	23	13	30	57	42	28	34	6,5	12	147	108	53	12	25	41	M8x40	M20x1,5	4	112	40
K0085.0400	acier	30	18	30	64	45	38	30	8,5	16	160	175	88	17	35	71	M10x50	M24x1,5	5	130	68
K0085.0100N	acier inoxydable	-	-	-	-	-	25	26	-	10	-	69	34	10	15	23	M6x25	M16x1,5	-	70	-
K0085.0200N	acier inoxydable	-	-	-	-	-	28	25	-	12	-	108	53	12	25	41	M8x40	M20x1,5	-	112	40
K0085.0400N	acier inoxydable	-	-	-	-	-	38	30	-	16	-	175	88	17	35	71	M10x50	M24x1,5	-	130	68