

Aimant plat en NdFeB forme C

Description de l'article/illustrations du produit



Description

Matière :

Corps en acier.
Noyau magnétique NdFeB.

Finition :

Corps zingué.

Nota :

Système blindé. L'utilisation du NdFeB augmente l'adhérence d'environ 10 à 20 % par rapport au SmCo.

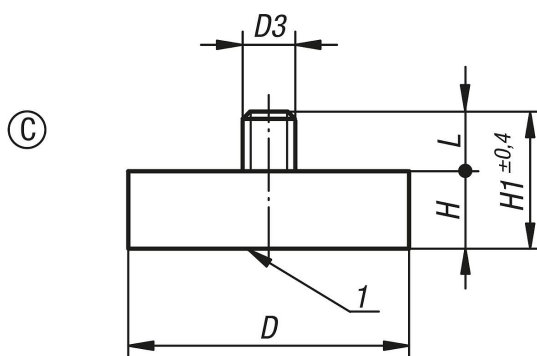
Plage de température :

80 °C max.

Indication de dessin :

1) Surface de contact

Dessins



Aperçu des articles

Référence	Forme	D	D3	H	H1	L	Force d'attraction en N
K0553.23	C	10 ±0,15	M3	4,5	11,5	7	25
K0553.24	C	13 ±0,15	M5	4,5	12,5	8	60
K0553.25	C	16 ±0,15	M6	4,5	12,5	8	95
K0553.26	C	20 ±0,15	M6	6	16	10	140
K0553.27	C	25 ±0,15	M6	7	17	10	200
K0553.28	C	32 ±0,20	M6	7	17	10	350
K0553.29	C	40 ±0,2	M8	8	20	12	670
K0553.30	C	47 ±0,2	M8	9,2	22,2	13	790