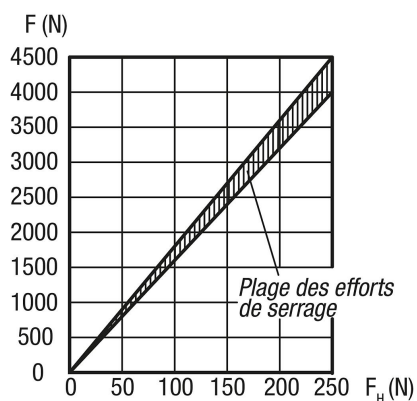


## Levier à serrage rapide simple

### Description de l'article/illustrations du produit



Diagramme des efforts



### Description

**Matière :**

Acier de traitement 1.7220.

Boule : plastique thermodurcissable.

**Finition :**

Traité et bruni.

**Nota :**

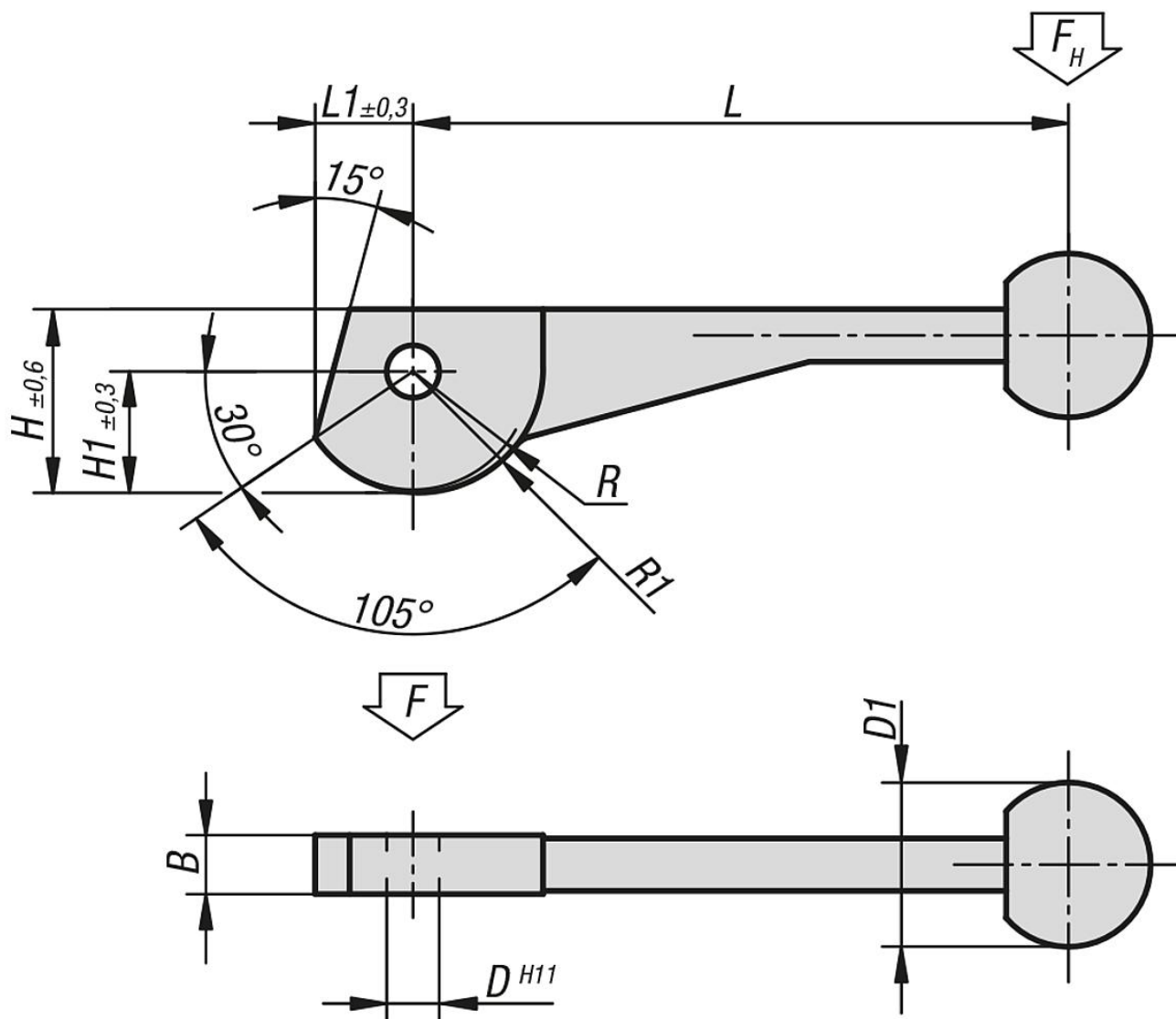
Axe d'articulation assorti, voir K0007.

Le levier à came simple est un levier excentrique évoluant suivant une spirale logarithmique.

Ses caractéristiques de serrage restent homogènes sur la totalité de la course de la came.

## Levier à serrage rapide simple

Dessins



### Aperçu des articles

#### Levier à came simple

Référence	L	L1	B	H	H1	D	D1	R	R1
K0008.08	104±2	14,9	9	28,2	18,7	8	25	17,2	19,2
K0008.10	123±2	18,6	12	34,8	23,3	10	30	21,5	24
K0008.12	146±3	24,3	14	43,8	30,3	12	30	28	31,2