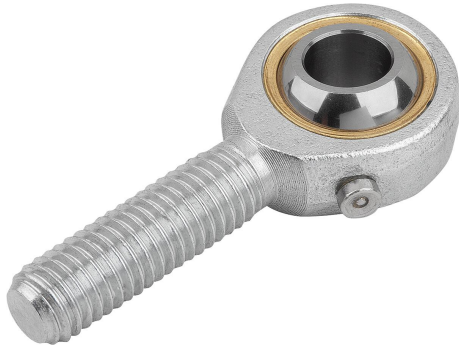


# Gelenkköpfe mit Gleitlagerung Außengewinde, Stahl, DIN ISO 12240-1, nachschmierbar

Artikelbeschreibung/Produktabbildungen



## Beschreibung

### Werkstoff:

Gehäuse Größe (D) 5 - 12 Automatenstahl gedreht, ab Größe (D) 14 Vergütungsstahl geschmiedet mit Schmiernippel. Gelenkkugel Wälzlerstahl gehärtet, geschliffen und poliert. Lagerschale Bronze.

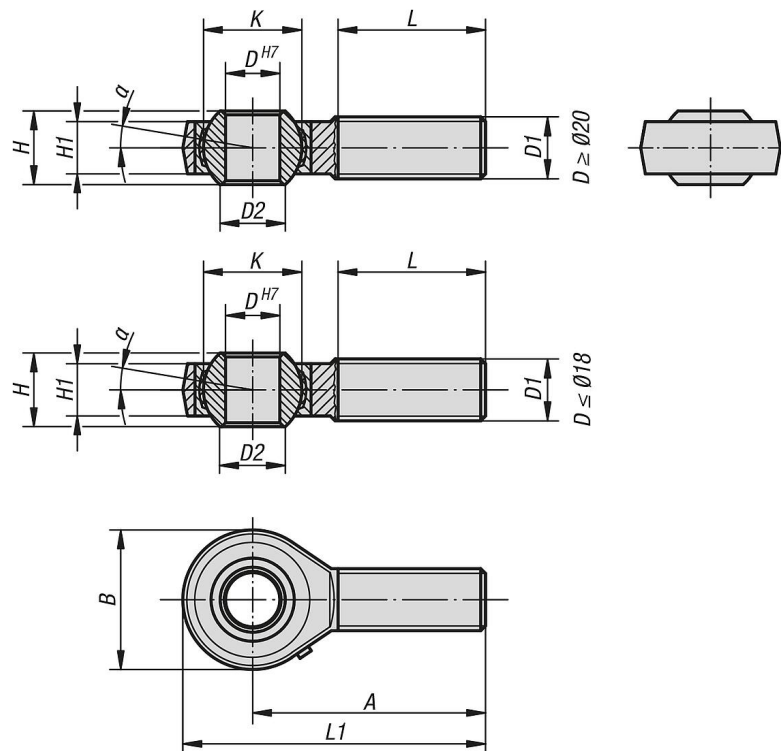
### Ausführung:

verzinkt.

### Hinweis:

Die Gleitlagerung der Gelenkköpfe ist nachschmierbar. Die Anschlussmaße entsprechen DIN 648 Formreihe KA.

## Zeichnungen



## Artikelübersicht

### Gelenkköpfe mit Gleitlagerung Außengewinde, Stahl, DIN ISO 12240-1 nachschmierbar

Bestellnummer	Ausführung 2	Material Grundkörper	A	B	D	D1=Gewinde	D2	H	H1	K	L	L1	α	Tragzahlen dynamisch kN	Tragzahlen statisch kN
K2085.05	Rechtsgewinde	Automatenstahl	33	16	5	M5x0,8	7,7	8	6	11,11	20	41	13	3,25	5,7
K2085.06	Rechtsgewinde	Automatenstahl	36	18	6	M6x1,0	8,96	9	6,75	12,7	22	45	13	4,3	7,2
K2085.08	Rechtsgewinde	Automatenstahl	42	22	8	M8x1,25	10,4	12	9	15,875	25	53	14	7,2	11,6
K2085.10	Rechtsgewinde	Automatenstahl	48	26	10	M10x1,5	12,9	14	10,5	19,05	29	61	13	10	14,5
K2085.12	Rechtsgewinde	Automatenstahl	54	30	12	M12x1,75	15,4	16	12	22,225	33	69	13	13,4	17
K2085.14	Rechtsgewinde	Vergütungsstahl	60	34	14	M14x2,0	16,9	19	13,5	25,4	36	77	16	17	24
K2085.16	Rechtsgewinde	Vergütungsstahl	66	40	16	M16x2,0	19,4	21	15	28,575	40	86	15	21,6	28,5
K2085.18	Rechtsgewinde	Vergütungsstahl	72	44	18	M18x1,5	21,9	23	16,5	31,75	44	94	15	26	42,5

# Gelenkköpfe mit Gleitlagerung Außengewinde, Stahl, DIN ISO 12240-1, nachschmierbar

## Artikelübersicht

Bestellnummer	Ausführung 2	Material Grundkörper	A	B	D	D1=Gewinde	D2	H	H1	K	L	L1	α	Tragzahlen dynamisch kN	Tragzahlen statisch kN
K2085.20	Rechtsgewinde	Vergütungsstahl	78	50	20	M20x1,5	24,4	25	18	34,925	47	103	14	31,5	52,5
K2085.22	Rechtsgewinde	Vergütungsstahl	84	54	22	M22x1,5	25,8	28	20	38,10	51	11	15	38	57
K2085.25	Rechtsgewinde	Vergütungsstahl	94	60	25	M24x2,0	29,6	31	22	42,86	57	124	15	47,5	68
K2085.30	Rechtsgewinde	Vergütungsstahl	110	70	30	M30x2,0	34,8	37	25	50,8	66	145	17	64	88
K2085.051	Linksgewinde	Automatenstahl	33	16	5	M5x0,8	7,7	8	6	11,11	20	41	13	3,25	5,7
K2085.061	Linksgewinde	Automatenstahl	36	18	6	M6x1,0	8,96	9	6,75	12,7	22	45	13	4,3	7,2
K2085.081	Linksgewinde	Automatenstahl	42	22	8	M8x1,25	10,4	12	9	15,875	25	53	14	7,2	11,6
K2085.101	Linksgewinde	Automatenstahl	48	26	10	M10x1,5	12,9	14	10,5	19,05	29	61	13	10	14,5
K2085.121	Linksgewinde	Automatenstahl	54	30	12	M12x1,75	15,4	16	12	22,225	33	69	13	13,4	17
K2085.141	Linksgewinde	Vergütungsstahl	60	34	14	M14x2,0	16,9	19	13,5	25,4	36	77	16	17	24
K2085.161	Linksgewinde	Vergütungsstahl	66	40	16	M16x2,0	19,4	21	15	28,575	40	86	15	21,6	28,5
K2085.181	Linksgewinde	Vergütungsstahl	72	44	18	M18x1,5	21,9	23	16,5	31,75	44	94	15	26	42,5
K2085.201	Linksgewinde	Vergütungsstahl	78	50	20	M20x1,5	24,4	25	18	34,925	47	103	14	31,5	52,5
K2085.221	Linksgewinde	Vergütungsstahl	84	54	22	M22x1,5	25,8	28	20	38,10	51	11	15	38	57
K2085.251	Linksgewinde	Vergütungsstahl	94	60	25	M24x2,0	29,6	31	22	42,86	57	124	15	47,5	68
K2085.301	Linksgewinde	Vergütungsstahl	110	70	30	M30x2,0	34,8	37	25	50,8	66	145	17	64	88