

Montagewinkel Stahl für Teleskopschienen

Artikelbeschreibung/Produktabbildungen



Beschreibung

Werkstoff:
Montagewinkel Stahl.

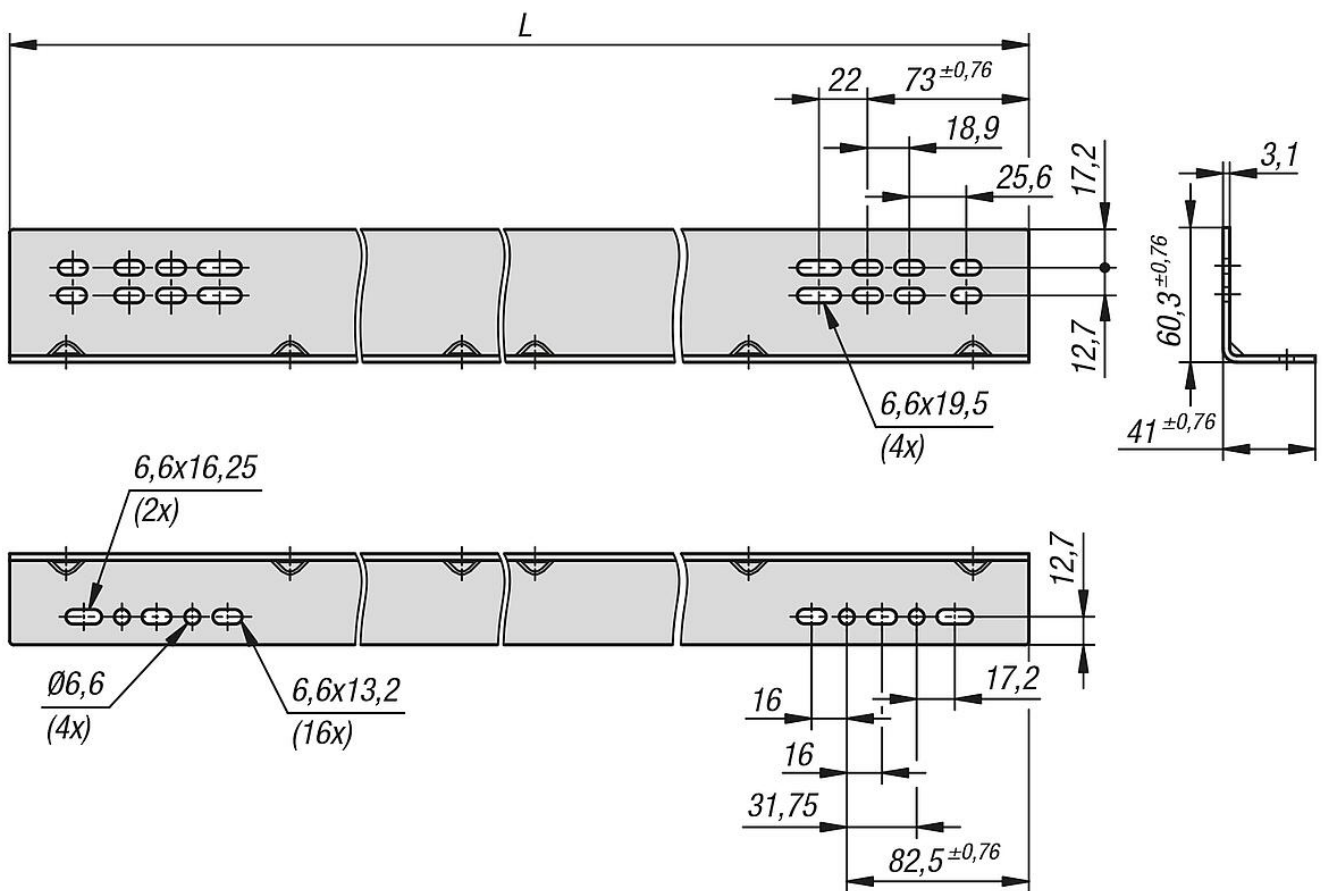
Ausführung:
Montagewinkel verzinkt.

Bestellhinweis:
Verkauf paarweise.
Befestigungsmaterial inklusive.

Hinweis:
Als Option zur Bodenmontage oder Seitenmontage.

Zubehör:
K1720 Teleskopschienen Stahl für Seitenmontage, Vollauszug, Tragkraft bis 272 kg.
K1719 Teleskopschienen Stahl für Seitenmontage, Vollauszug, Tragkraft bis 272 kg.
K1717 Teleskopschienen Stahl für Seitenmontage, Vollauszug, Tragkraft bis 160 kg.

Zeichnungen



Montagewinkel Stahl für Teleskopschienen

Artikelübersicht

Montagewinkel Stahl für Teleskopschienen

| Bestellnummer | L | Verpackungsart |
|---------------|-----|------------------|
| K2093.0305 | 305 | 1 Stück = 1 Paar |
| K2093.0406 | 406 | 1 Stück = 1 Paar |
| K2093.0559 | 559 | 1 Stück = 1 Paar |
| K2093.0711 | 711 | 1 Stück = 1 Paar |