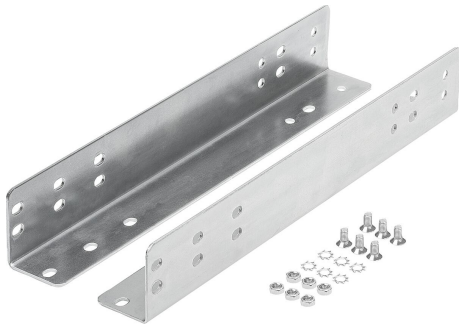


Montagewinkel Stahl für Teleskopschienen

Artikelbeschreibung/Produktabbildungen



Beschreibung

Werkstoff:
Montagewinkel Stahl.

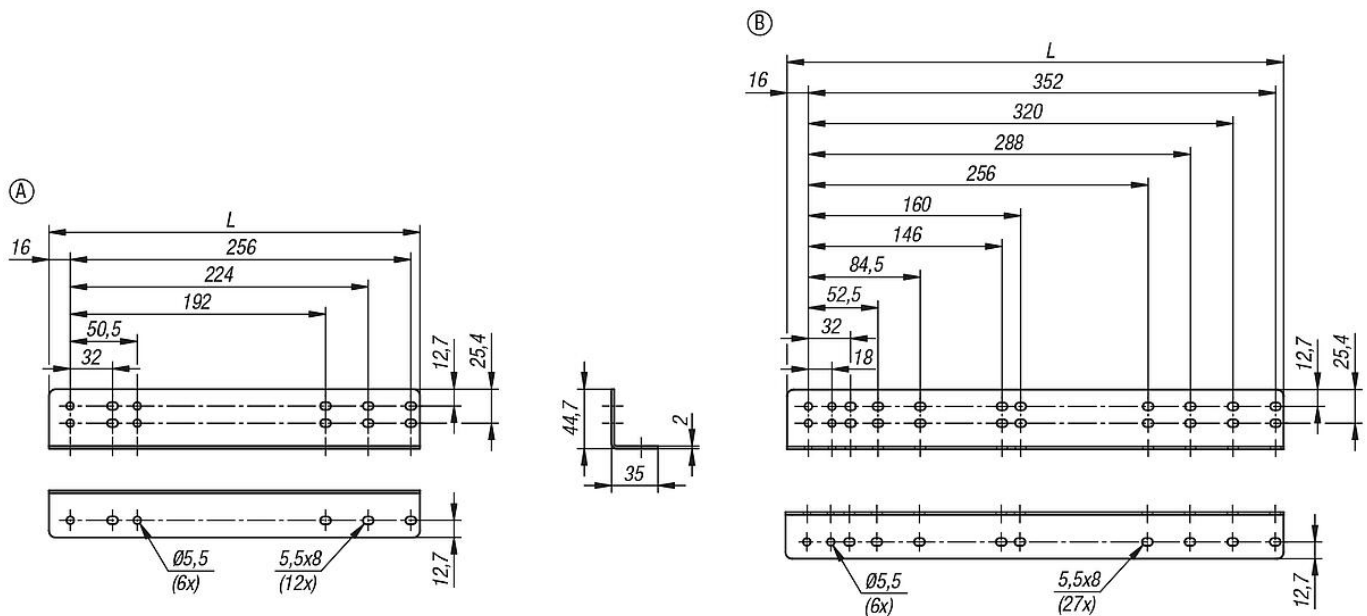
Ausführung:
Montagewinkel verzinkt.

Bestellhinweis:
Verkauf paarweise.
Befestigungsmaterial inklusive.

Hinweis:
Als Option zur Bodenmontage oder Seitenmontage.

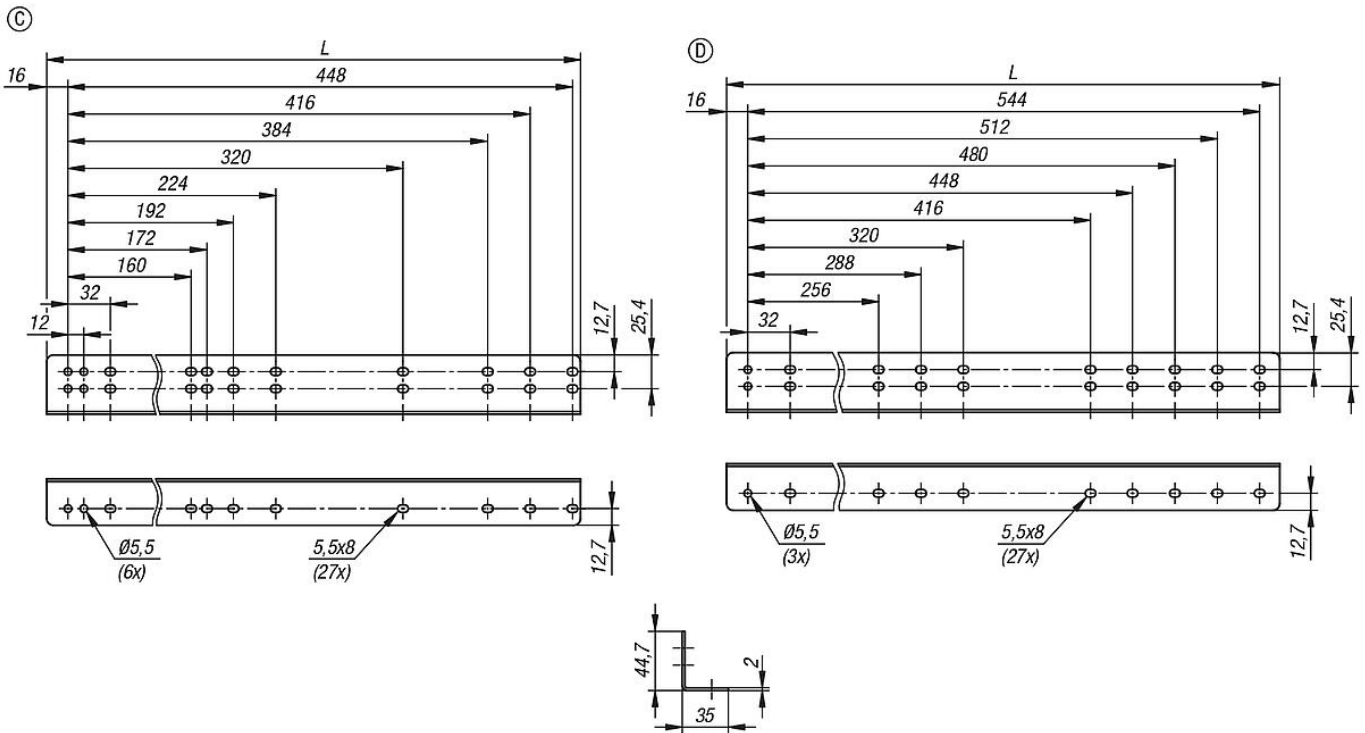
Zubehör:
K1718 Teleskopschienen Stahl für Seitenmontage, Überauszug, Tragkraft bis 160 kg.

Zeichnungen



Montagewinkel Stahl für Teleskopschienen

Zeichnungen



Artikelübersicht

Montagewinkel Stahl für Teleskopschienen

Bestellnummer	Form	L	Verpackungsart
K2094.0279	A	279	1 Stück = 1 Paar
K2094.0374	B	374	1 Stück = 1 Paar
K2094.0470	C	470	1 Stück = 1 Paar
K2094.0575	D	575	1 Stück = 1 Paar