

Montagewinkel Edelstahl für Teleskopschienen

Artikelbeschreibung/Produktabbildungen



Beschreibung

Werkstoff:
Montagewinkel Edelstahl.

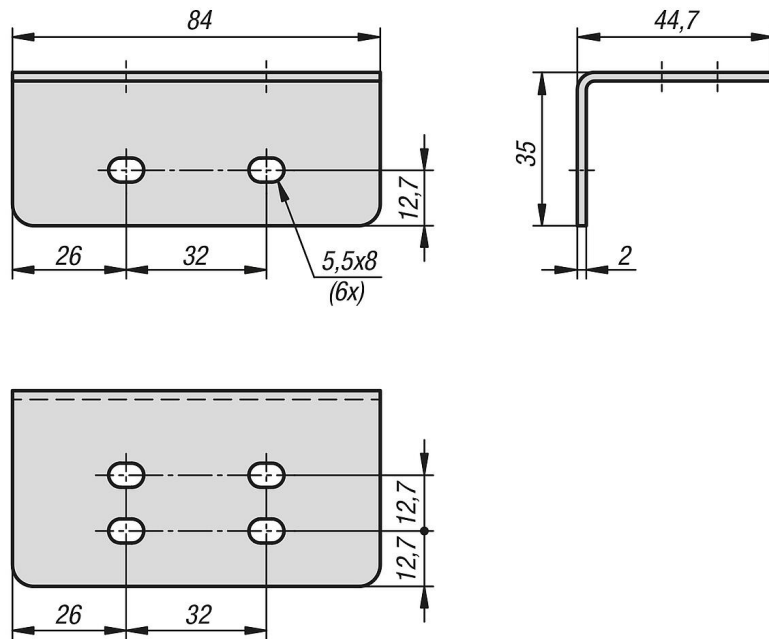
Ausführung:
Montagewinkel blank.

Bestellhinweis:
Verkauf paarweise.

Hinweis:
Als Option zur Bodenmontage oder Plattformmontage.

Zubehör:
K1712 Teleskopschienen Edelstahl für Seitenmontage, Teilauszug, Tragkraft bis 65 kg.

Zeichnungen



Artikelübersicht

Montagewinkel Edelstahl für Teleskopschienen

Bestellnummer	Tragkraft pro Paar in kg	Produkttyp	Verpackungsart
K2096.180	180	Standard	1 Stück = 1 Paar

