

Bügelgriffe Biopolymer

Artikelbeschreibung/Produktabbildungen



Beschreibung

Werkstoff:

Biopolymer holzfaserverstärkt, Buche natur.
Biopolymer glasfaserverstärkt, schwarzgrau.
Buchse Edelstahl 1.4305.

Ausführung:

Buche natur mit Holzfaseroptik oder schwarzgrau eingefärbt.

Hinweis:

Gute mechanische Festigkeit (geprüft mit mindestens zweifacher Sicherheit).
Gute Chemikalienbeständigkeit.
Für Außenanwendung geeignet (witterungsbeständig).

Dieser Bügelgriff zeichnet sich durch sein großes Volumen und seine angenehme Haptik aus.

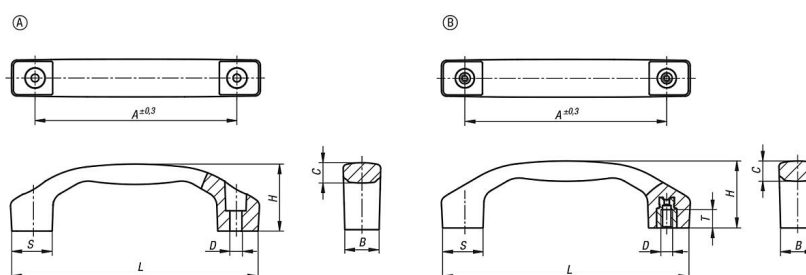
Montage:

Form A von der Bedienseite.
Form B von der Rückseite.

Vorteile:

Dieser Biokunststoff ist vollständig aus nachwachsenden Rohstoffen hergestellt (erdölfrei).
Gute CO₂-Bilanz im Vergleich zu erdölbasierenden Kunststoffen.
Schonung der endlichen fossilen Ressourcen.
Die Holzfasern stammen zu 100% aus heimischen, nachhaltig bewirtschafteten Wäldern in Deutschland.
Biokunststoff ist recyclingfähig (vergleichbar mit Thermoplasten).

Zeichnungen



Artikelübersicht

Bügelgriffe Biopolymer

Bestellnummer	Form	Farbe Grundkörper	Material Komponente	A	B	C	D	H	L	S	T	Tragkraft N
K1060.101100052143	A	Buche natur	-	100	17	9,5	6	33	122	20	-	1000
K1060.101120062143	A	Buche natur	-	120	21	11,4	7	39	146	24	-	1000
K1060.101140082143	A	Buche natur	-	140	24	14,2	9	45	170	28	-	1000
K1060.10110005290	A	schwarzgrau RAL 7021	-	100	17	9,5	6	33	122	20	-	1000
K1060.10112006290	A	schwarzgrau RAL 7021	-	120	21	11,4	7	39	146	24	-	1000
K1060.10114008290	A	schwarzgrau RAL 7021	-	140	24	14,2	9	45	170	28	-	1000
K1060.102100052143	B	Buche natur	Edelstahl	100	17	9,5	M5	33	122	20	9	1000

Bügelgriffe Biopolymer

Artikelübersicht

Bestellnummer	Form	Farbe Grundkörper	Material Komponente	A	B	C	D	H	L	S	T	Tragkraft N
K1060.102120062143	B	Buche natur	Edelstahl	120	21	11,4	M6	39	146	24	12	1000
K1060.102140082143	B	Buche natur	Edelstahl	140	24	14,2	M8	45	170	28	12	1000
K1060.10210005290	B	schwarzgrau RAL 7021	Edelstahl	100	17	9,5	M5	33	122	20	9	1000
K1060.10212006290	B	schwarzgrau RAL 7021	Edelstahl	120	21	11,4	M6	39	146	24	12	1000
K1060.10214008290	B	schwarzgrau RAL 7021	Edelstahl	140	24	14,2	M8	45	170	28	12	1000