

Schwenkspanner heavy automationsfähig

Artikelbeschreibung/Produktabbildungen



Beschreibung

Produktbeschreibung:

Schwenkspanner heavy eignen sich besonders für manuelle Spannvorgänge mit kurzen Spannzeiten.

Der Spannarm schwenkt entsprechend der Drehgeschwindigkeit des Schlagschraubers um 90° und ermöglicht ein schnelles Spannen. Im Anschluss dieser Bewegung folgt der Spannhub linear nach unten.

Werkstoff:

Vergütungsstahl.

Ausführung:

brüniert.

Betätigungsweise:

Schlagschrauber mit einstellbarem Drehmoment.

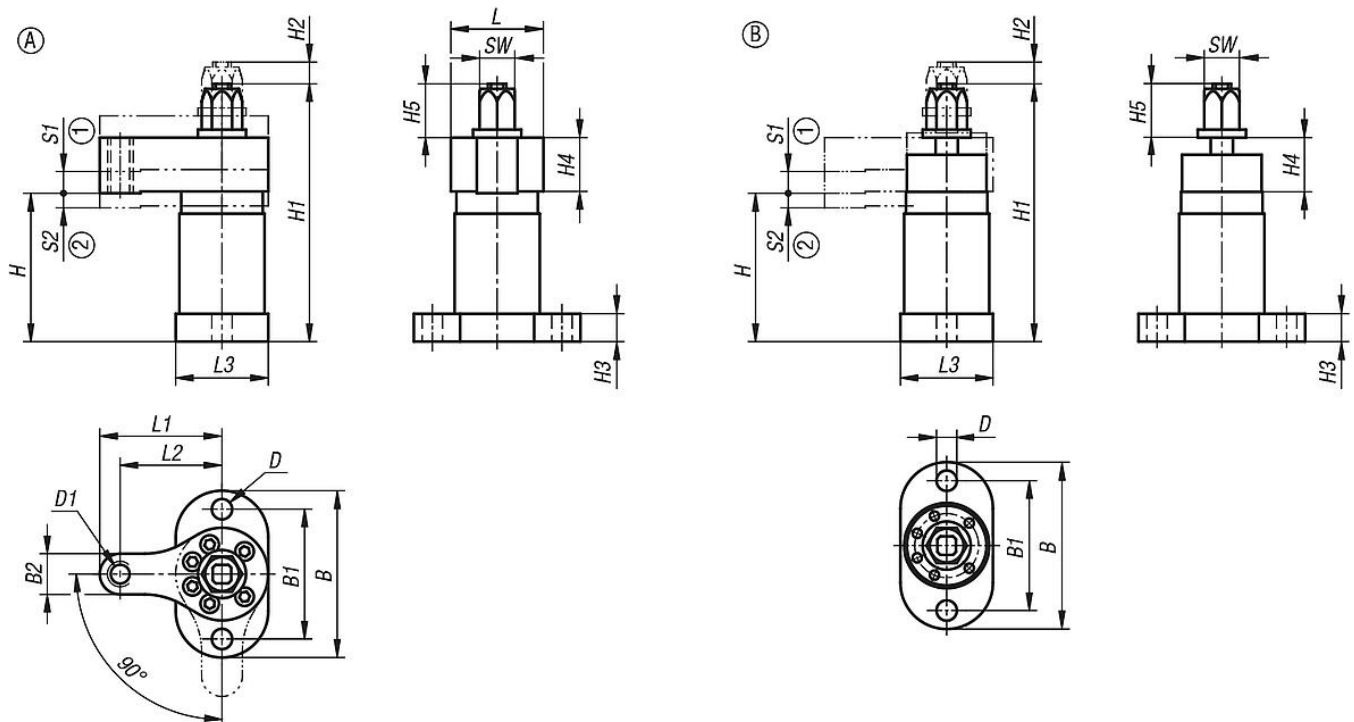
Vorteile:

- Automationsfähig
- Hohe Spannkraft
- Schnelles Spannen

Zeichnungshinweis:

- 1) Schwenkhub
- 2) Spannhub

Zeichnungen



Schwenkspanner heavy automationsfähig

Artikelübersicht

Schwenkspanner heavy

Bestellnummer	Ausführung 1	Form	Form-Typ	B	B1	B2	D	D1	H	H1	H2	H3	H4	H5	L	L1	L2	L3	S1	S2	SW	Anzieh- drehmoment max. Nm	Spannkraft kN
K2054.1061	rechtsschwenkend	A	mit Spannarm	90	70	22	11	M12	80	139	11	15	30	29	50	66	55	50	11	10	19	28	6
K2054.1060	rechtsschwenkend	B	ohne Spannarm	90	70	-	11	-	80	139	11	15	30	29	-	-	-	50	11	10	19	-	-