

Bügelgriffe Aluminium Montage von der Bedienseite

Artikelbeschreibung/Produktabbildungen



Beschreibung

Produktbeschreibung:

Dieser Bügelgriff zeichnet sich durch sein großes Volumen und seine angenehme Haptik aus.

Durch seine geschlossene, glatte Bauform gut zu reinigen.

Werkstoff:

Bügelgriff EN AW-6060.

Schraube, Mutter und Unterlegscheibe aus Edelstahl.

Ausführung:

schwarz oder silber.

Montage:

Form A von der Bedienseite.

Vorteile:

Halteelement zum Öffnen und Schließen von Abdeckungen, Verkleidungen und Hauben.

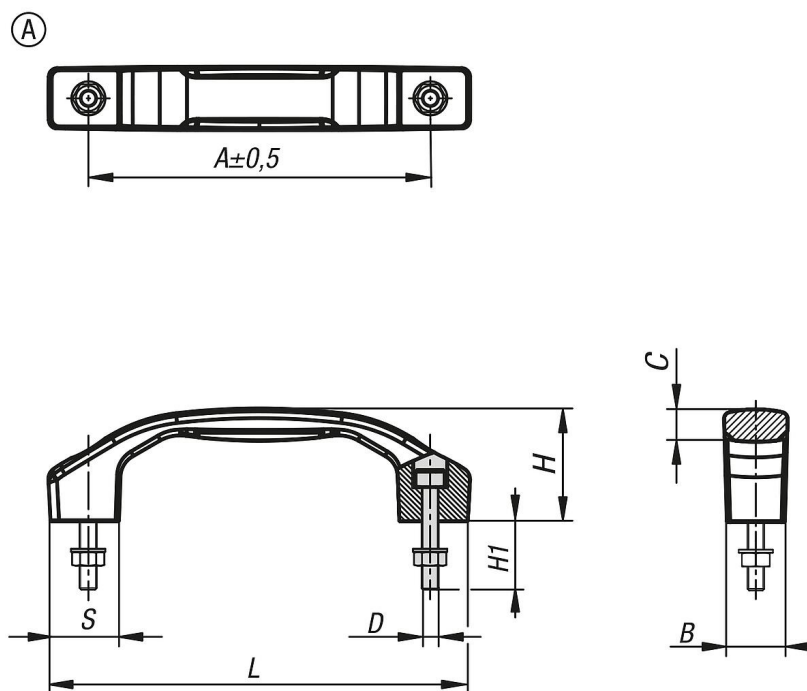
Anwendungsgebiete: Maschinenbau, Anlagenbau, Werkzeugbau und Möbelindustrie.

Verwindungsfest und bedienerfreundlich.

Lieferumfang:

Form A beinhaltet Befestigungsschrauben sowie passende Unterlegscheiben und Muttern.

Zeichnungen



Bügelgriffe Aluminium Montage von der Bedienseite

Artikelübersicht

Bestellnummer	Form	Form-Typ	Farbe Grundkörper	A	B	C	D	H	H1	L	S	Tragkraft N
K1641.1100051	A	mit durchgehender Bohrung	schwarz	100	17	9,5	M5	33	20	122	20	1000
K1641.1120061	A	mit durchgehender Bohrung	schwarz	120	21	11,4	M6	39	25	146	24	1000
K1641.1140081	A	mit durchgehender Bohrung	schwarz	140	24	14,2	M8	45	30	170	28	1000
K1641.1160081	A	mit durchgehender Bohrung	schwarz	160	28	15,5	M8	52	30	194	32	1000
K1641.1180101	A	mit durchgehender Bohrung	schwarz	180	31	16	M10	58	40	218	36	1000
K1641.1100053	A	mit durchgehender Bohrung	silber	100	17	9,5	M5	33	20	122	20	1000
K1641.1120063	A	mit durchgehender Bohrung	silber	120	21	11,4	M6	39	25	146	24	1000
K1641.1140083	A	mit durchgehender Bohrung	silber	140	24	14,2	M8	45	30	170	28	1000
K1641.1160083	A	mit durchgehender Bohrung	silber	160	28	15,5	M8	52	30	194	32	1000
K1641.1180103	A	mit durchgehender Bohrung	silber	180	31	16	M10	58	40	218	36	1000