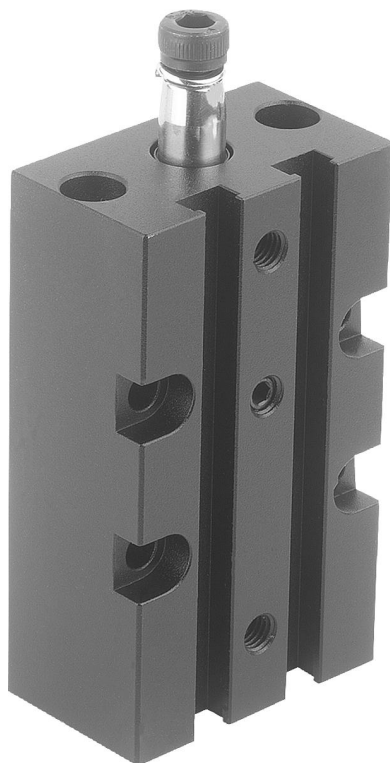


Schwenkspanner pneumatisch, Form A

Artikelbeschreibung/Produktabbildungen



Beschreibung

Werkstoff:

Grundkörper Aluminium.
Doppeltwirkende Kolbenstange Edelstahl.

Ausführung:

Grundkörper schwarz eloxiert.

Hinweis:

Schwenkspanner kommen zum Einsatz, wo geringe Spannkräfte ausreichen oder wenn der Spannpunkt zum Einlegen und Entnehmen des Werkstückes frei sein muss. Die Blockform des Gehäuses bietet universelle Befestigungsmöglichkeiten. Der Magnetkolben ist für eine elektrische Endlagenabfrage vorbereitet. Einschließlich Schraube und Federring zum Befestigen der als Zubehör erhältlichen Spannarme.

Der Schwenkspanner darf in seiner Schwenkbewegung nicht behindert werden.
F1 = bei 6 bar max. zulässigem Betriebsdruck.

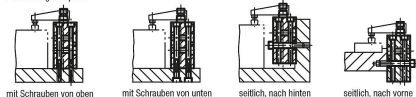
Auf Anfrage:

Näherungsschalter.

Zubehör:

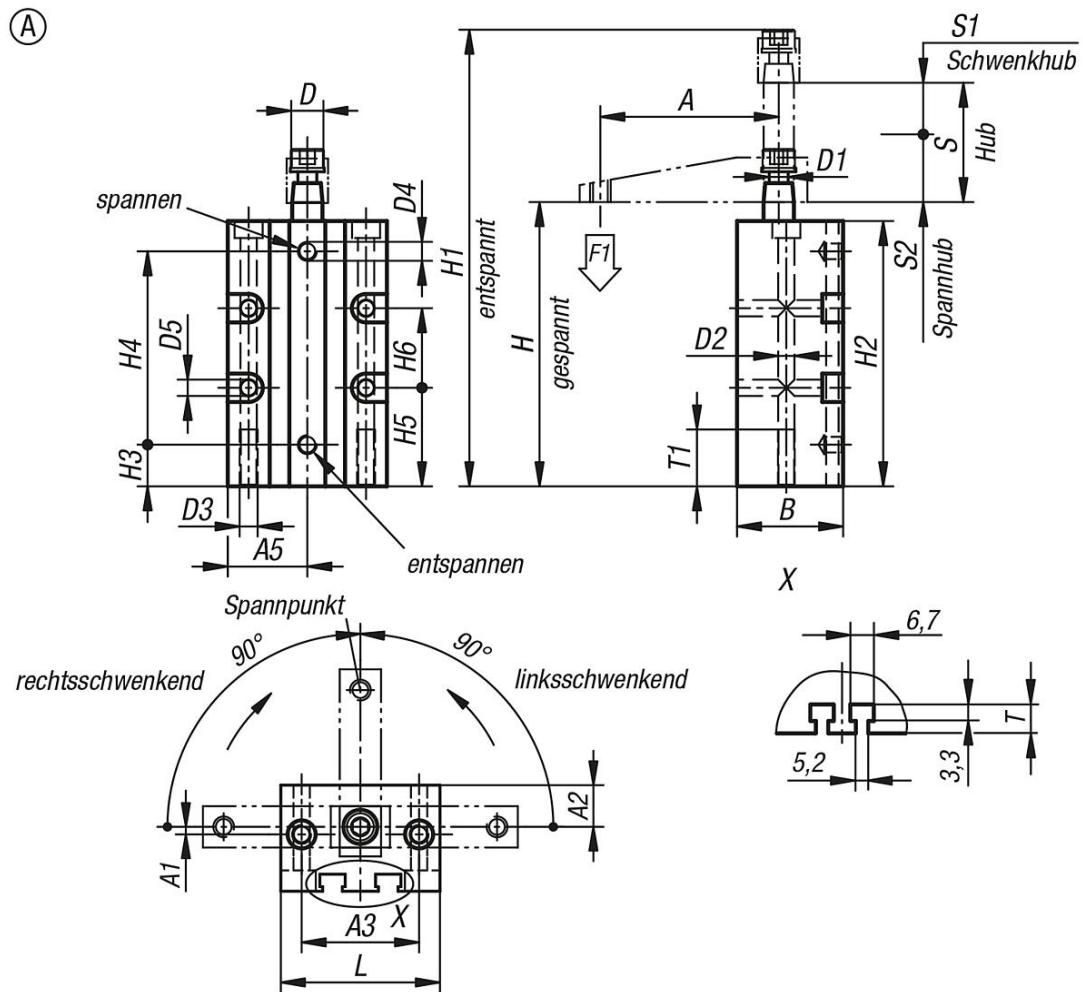
- Spannarm K1816
- Adapter K1817

Anwendungsbeispiele:



Schwenkspanner pneumatisch, Form A

Zeichnungen



Artikelübersicht

Bestellnummer	Ausführung 2	Form	Größe	A	A1	A2	A3	A5	B	D	D1	D2	D3	D4	D5
K1815.1121	rechtsschwenkend	A	12	35	0	10	31	20	24	8	M5	4,3	M5	M5	4,3
K1815.1161	rechtsschwenkend	A	16	41	-2	11	31	21	28	8	M5	4,3	M5	M5	4,3
K1815.2121	linksschwenkend	A	12	35	0	10	31	20	24	8	M5	4,3	M5	M5	4,3
K1815.2161	linksschwenkend	A	16	41	-2	11	31	21	28	8	M5	4,3	M5	M5	4,3

Bestellnummer	H	H1	H2	H3	H4	H5	H6	Hub S	L	S1	S2	T	T1	F1 N
K1815.1121	76	105	70	11	51	26	21	16	40	7	9	5	15	30
K1815.1161	76	105	70	11	51	26	21	16	42	7	9	4,5	15	60
K1815.2121	76	105	70	11	51	26	21	16	40	7	9	5	15	30
K1815.2161	76	105	70	11	51	26	21	16	42	7	9	4,5	15	60