

Scharniere aus Edelstahl mit Befestigungsschraube, Form B

Artikelbeschreibung/Produktabbildungen



Beschreibung

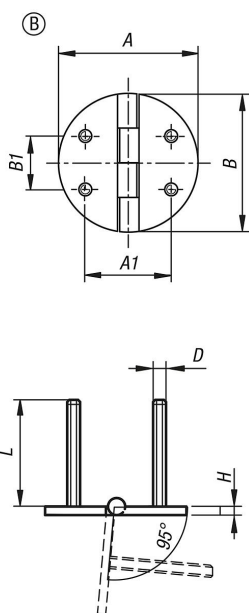
Werkstoff:
Edelstahl 1.4301.

Ausführung:
poliert oder gestrahlt.

Hinweis:
Die hochwertigen Scharniere aus Edelstahl mit Befestigungsschraube besitzen einen Öffnungswinkel von 95°. Die Scharniere können in der Lebensmittelindustrie, der Verpackungsindustrie, der Chemieindustrie und der Pharmaindustrie eingesetzt werden.

Die Scharniere können in einer polierten oder gestrahlten Ausführung bestellt werden.

Zeichnungen



Artikelübersicht

Bestellnummer	Form	Form-Typ	Oberfläche Grundkörper	A	A1	A2	A3	B	B1	H	D	L
K1810.65650	B	rund	poliert	65	40	-	-	65	25	4	M6	50
K1810.65651	B	rund	gestrahlt	65	40	-	-	65	25	4	M6	50