

Sechskantmuttern mit Flansch DIN 6923 / EN 1661 erweitert

Artikelbeschreibung/Produktabbildungen



Beschreibung

Werkstoff:

Stahl, Edelstahl A2 oder Edelstahl A4.

Ausführung:

Stahl Festigkeitsklasse 8, galvanisch verzinkt.

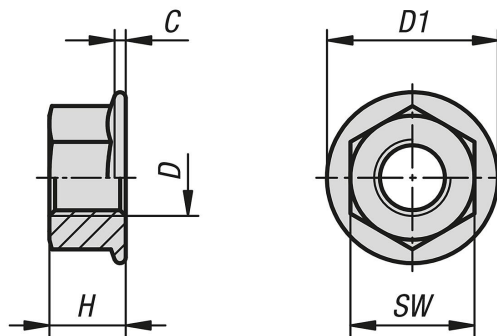
Edelstahl A2, blank.

Edelstahl A4, blank.

Hinweis:

In der Tabelle sind die maximalen Mutterhöhen H max. abgebildet.

Zeichnungen



Artikelübersicht

Sechskantmuttern mit Flansch, DIN 6923 / EN 1661 erweitert

Bestellnummer	Material Grundkörper	D	D1	C	H	SW	DIN	EN
K1797.204	Stahl	M4	10	0,9	4,65	7	DIN 6923	EN 1661
K1797.205	Stahl	M5	11,8	1	5	8	DIN 6923	EN 1661
K1797.206	Stahl	M6	14,2	1,1	6	10	DIN 6923	EN 1661
K1797.208	Stahl	M8	17,9	1,2	8	13	DIN 6923	EN 1661
K1797.210	Stahl	M10	21,8	1,5	10	15	DIN 6923	-
K1797.212	Stahl	M12	26	1,8	12	18	DIN 6923	EN 1661
K1797.216	Stahl	M16	34,5	2,4	16	24	DIN 6923	EN 1661
K1797.220	Stahl	M20	42,8	3	20	30	DIN 6923	EN 1661
K1797.104	Edelstahl A2	M4	10	0,9	4,65	7	DIN 6923	EN 1661
K1797.105	Edelstahl A2	M5	11,8	1	5	8	DIN 6923	EN 1661
K1797.106	Edelstahl A2	M6	14,2	1,1	6	10	DIN 6923	EN 1661
K1797.108	Edelstahl A2	M8	17,9	1,2	8	13	DIN 6923	EN 1661
K1797.110	Edelstahl A2	M10	21,8	1,5	10	15	DIN 6923	-
K1797.112	Edelstahl A2	M12	26	1,8	12	18	DIN 6923	EN 1661
K1797.605	Edelstahl A4	M5	11,8	1	5	8	ähnlich DIN 6923	ähnlich EN 1661
K1797.606	Edelstahl A4	M6	14,2	1,1	6	10	ähnlich DIN 6923	ähnlich EN 1661
K1797.608	Edelstahl A4	M8	17,9	1,2	8	13	ähnlich DIN 6923	ähnlich EN 1661
K1797.610	Edelstahl A4	M10	21,8	1,5	10	15	ähnlich DIN 6923	-
K1797.612	Edelstahl A4	M12	26	1,8	12	18	ähnlich DIN 6923	ähnlich EN 1661

