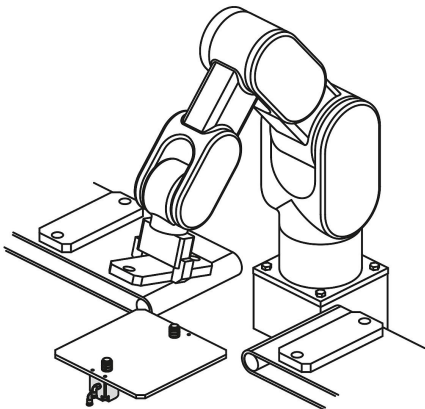
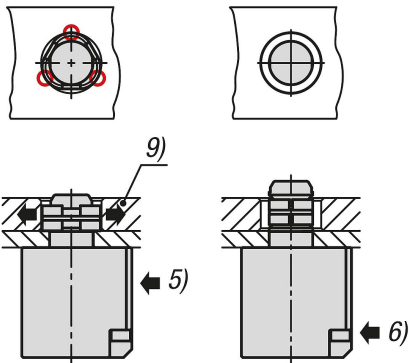
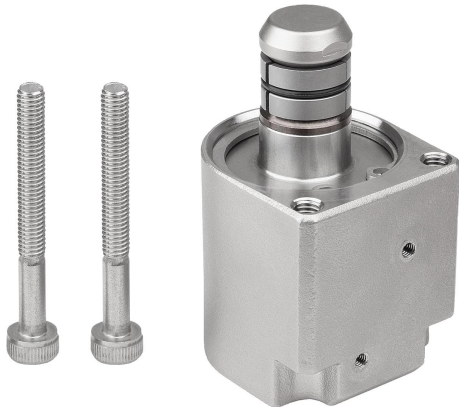


Zentrierspanner Edelstahl pneumatisch

Artikelbeschreibung/Produktabbildungen



Beschreibung

Produktbeschreibung:

Das Spannen und Entspannen des Werkstücks erfolgt über Druckluft. Der mögliche Spanndurchmesser liegt zwischen 16 - 20 mm.

Werkstoff:

Grundkörper aus Edelstahl.
Dichtung aus NBR.

Ausführung:

Edelstahl blank.

Bestellhinweis:

Zylinderkopfschrauben M4x35 zur Befestigung von der Unterseite sind im Lieferumfang enthalten.

Zylinderkopfschrauben mit niedrigem Kopf M5 zur Befestigung von der Oberseite sind nicht im Lieferumfang enthalten.

Hinweis:

Einbaumaße für Plattenstärke 6 mm.

Die angegebenen Haltekräfte beziehen sich auf einen Betriebsdruck von 0,5 MPa sowie einer Oberflächengüte von Ra 1.6 µm.

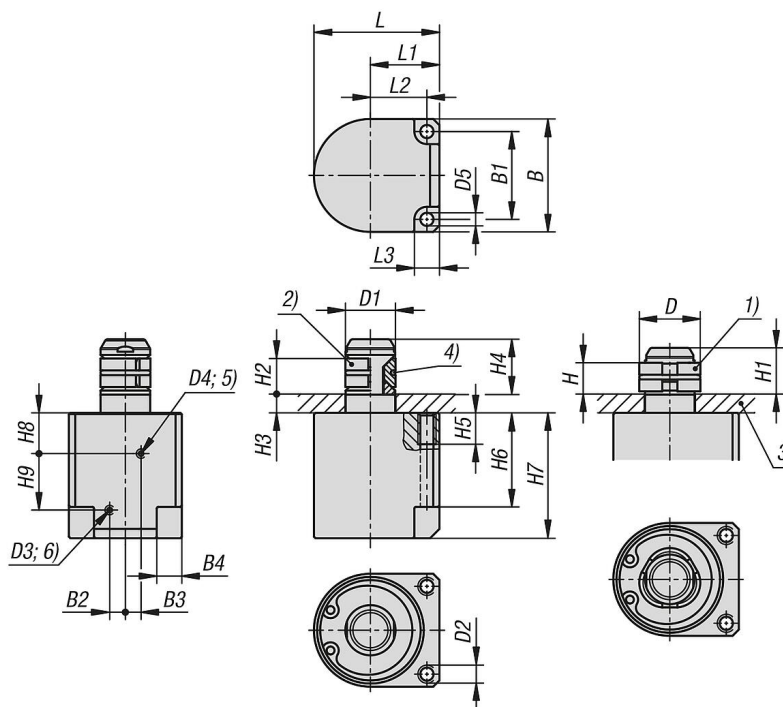
Die Wiederholgenauigkeit beträgt hierbei ca. ± 0,2 mm.

Zeichnungshinweis:

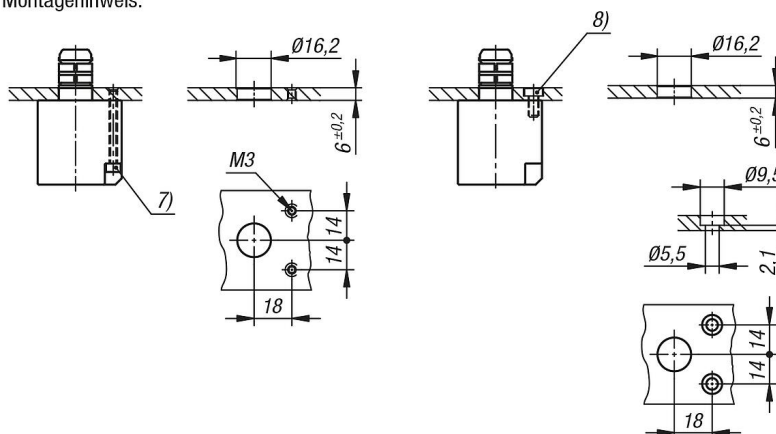
- 1) Position "Spannen"
- 2) Position "Entspannen"
- 3) Befestigungsplatte
- 4) O-Ring
- 5) Anschluss "Spannen"
- 6) Anschluss "Entspannen"
- 7) Zylinderkopfschraube M4
- 8) Zylinderschraube mit niedrigem Kopf M5
- 9) Werkstück

Zentrierspanner Edelstahl pneumatisch

Zeichnungen



Montagehinweis:



Artikelübersicht

Zentrierspanner Edelstahl, pneumatisch

Bestellnummer	B	B1	B2	B3	B4	D	D1	D2	D3	D4	D5	H	H1	H2
K1742.16	36	28	5	5	7,5	20	16	M5	M3	M3	4,2	10	14,7	11,3

Bestellnummer	H3	H4	H5	H6	H7	H8	H9	L	L1	L2	L3	Haltekraft N	Betriebsdruck MPa
K1742.16	6	17,5	10	30	40	13	18	40	22	18	8	77	0,3 - 0,7

