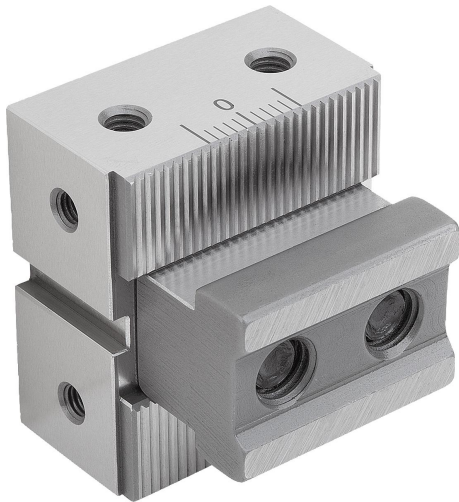
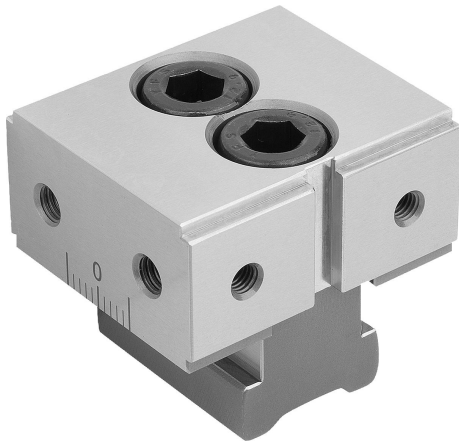


Festbacken DS für Mehrfach-Spannsystem, Form C, Festbacken abgesetzt

Artikelbeschreibung/Produktabbildungen



Beschreibung

Werkstoff:

Werkzeugstahl.

Ausführung:

gehärtet und geschliffen (HRC 55 ±2).

Hinweis:

Die seitlichen Befestigungsbohrungen dienen zur Befestigung von Werkstückanschlägen. Mit den zwei Anschraubbohrungen auf den Spannflächen können noch zusätzlich Auflageleisten zur optimalen Einspanntiefe der Werkstücke montiert werden.

Anwendung:

Die Festbacken DS werden entsprechend der Spannsituation auf den Spannschienen positioniert.

Über die Verzahnungen wird durch das Anziehen der Befestigungsschraube eine formschlüssige Verbindung erreicht.

Festbacken mit zwei Befestigungsschrauben werden bevorzugt bei einer Bearbeitung mit größeren Bearbeitungskräften eingesetzt.

Vorteile:

Über die seitliche Skala an den Spannschienen und den Festbacken, können die Positionen der Festanschläge genau eingestellt werden.

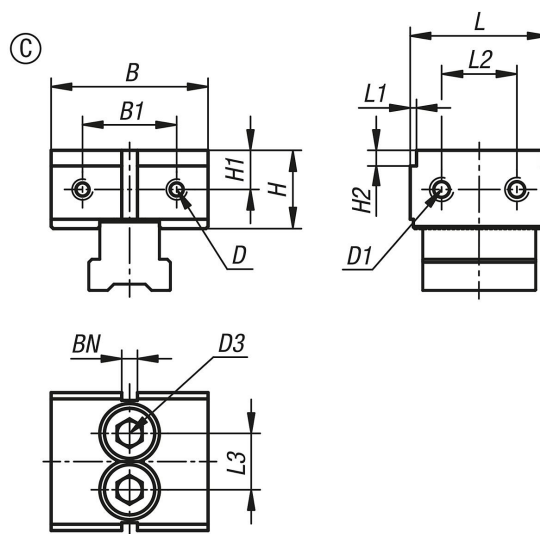
Lieferumfang:

Festbacke DS.

Befestigungsschraube.

Nutenstein.

Zeichnungen



Festbacken DS für Mehrfach-Spannsystem, Form C, Festbacken abgesetzt

Artikelübersicht

| Bestellnummer | passend für Systembreite | Form | L | B | H | L1 | L2 | L3 | B1 | H1 | H2 | D Innengewinde | D1 Innengewinde | D3 | BN=Nutbreite |
|---------------|-----------------------------|------|----|----|----|----|----|----|----|------|----|-------------------|--------------------|--------|--------------|
| K1751.0504423 | 50 | C | 44 | 50 | 25 | 2 | 24 | 18 | 30 | 12,5 | 2 | M5 | M6 | M10x30 | 5 |
| K1751.0504453 | 50 | C | 44 | 50 | 25 | 2 | 24 | 18 | 30 | 12,5 | 5 | M5 | M6 | M10x30 | 5 |