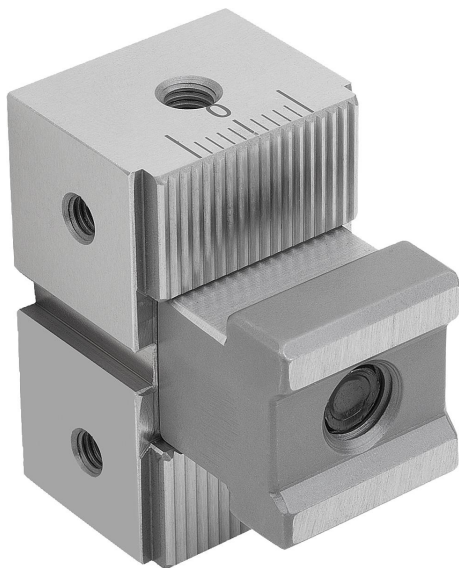
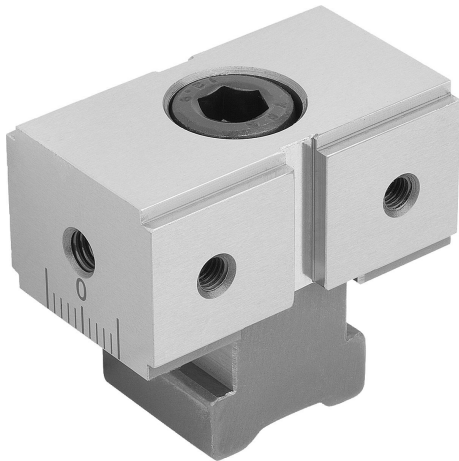


Festbacken ES für Mehrfach-Spannsystem, Form C, Festbacken abgesetzt

Artikelbeschreibung/Produktabbildungen



Beschreibung

Werkstoff:

Werkzeugstahl.

Ausführung:

gehärtet und geschliffen (HRC 55 ±2).

Hinweis:

Die seitlichen Befestigungsbohrungen dienen zur Befestigung von Werkstückanschlüssen. Mit den zwei Anschraubbohrungen auf den Spannflächen können noch zusätzlich Auflageleisten zur optimalen Einspanntiefe der Werkstücke montiert werden.

Anwendung:

Die Festbacken ES werden entsprechend der Spannsituation auf den Spannschienen positioniert. Über die Verzahnungen wird durch das Anziehen der Befestigungsschraube eine formschlüssige Verbindung erreicht. Somit können große Spannkraft der Spannelemente aufgenommen werden. Durch die schmale Bauform der Festbacke ES eignet diese sich besonders für Aufspannungen mit kleineren Werkstücken und größeren Stückzahlen. Dadurch können auch größere Serien wirtschaftlich bearbeitet werden.

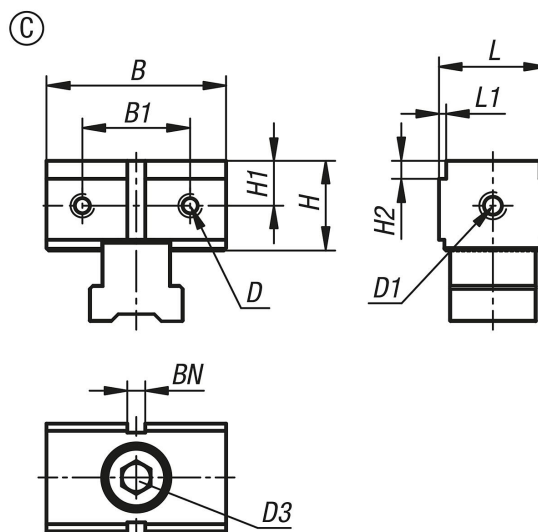
Vorteile:

Über die seitliche Skala an den Spannschienen und den Festbacken, können die Positionen der Festanschlüsse genau eingestellt werden.

Lieferumfang:

Festbacke ES.
Befestigungsschraube.
Nutenstein.

Zeichnungen



Festbacken ES für Mehrfach-Spannsystem, Form C, Festbacken abgesetzt

Artikelübersicht

Bestellnummer	passend für Systembreite	Form	L	B	H	L1	B1	H1	H2	D Innengewinde	D1 Innengewinde	D3	BN=Nutbreite
K1750.0503023	50	C	30	50	25	2	30	12,5	2	M5	M6	M10x30	5
K1750.0503053	50	C	30	50	25	2	30	12,5	5	M5	M6	M10x30	5