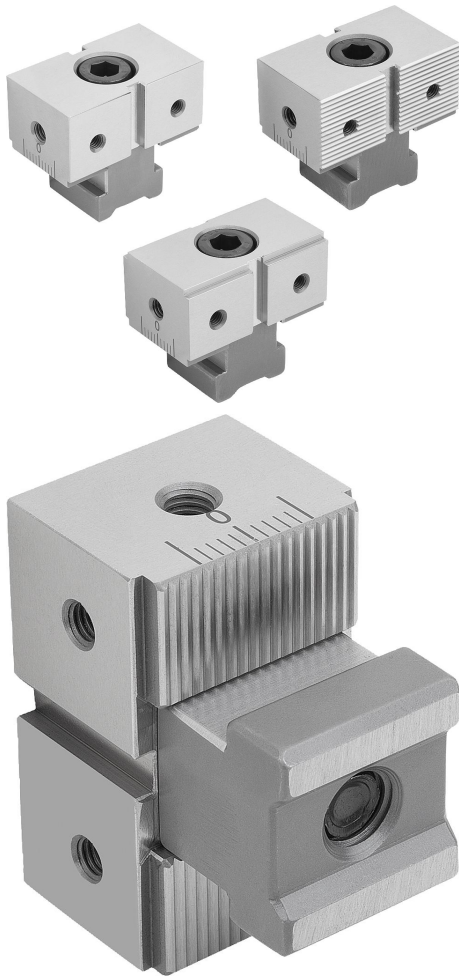


Festbacken ES für Mehrfach-Spannsystem

Artikelbeschreibung/Produktabbildungen



Beschreibung

Werkstoff:
Werkzeugstahl.

Ausführung:
gehärtet und geschliffen (HRC 55 ±2).

Hinweis:

Es kann zwischen drei unterschiedlichen Ausführungen der Festbacken gewählt werden:

- Glatte Ausführung Form A für vorbearbeitete Werkstücke.
- Geriffelte Ausführung Form B für Rohteile.
- Abgesetzte Spannbacken Form C zum Spannen mit kleinem Spannrand.

Die seitlichen Befestigungsbohrungen dienen zur Befestigung von Werkstückanschlägen. Mit den zwei Anschraubbohrungen auf den Spannflächen können noch zusätzlich Auflageleisten zur optimalen Einspanntiefe der Werkstücke montiert werden.

Anwendung:

Die Festbacken ES werden entsprechend der Spannsituation auf den Spannschienen positioniert. Über die Verzahnungen wird durch das Anziehen der Befestigungsschraube eine formschlüssige Verbindung erreicht. Somit können große Spannkraft der Spannelemente aufgenommen werden. Durch die schmale Bauform der Festbacke ES eignet diese sich besonders für Aufspannungen mit kleineren Werkstücken und größeren Stückzahlen. Dadurch können auch größere Serien wirtschaftlich bearbeitet werden.

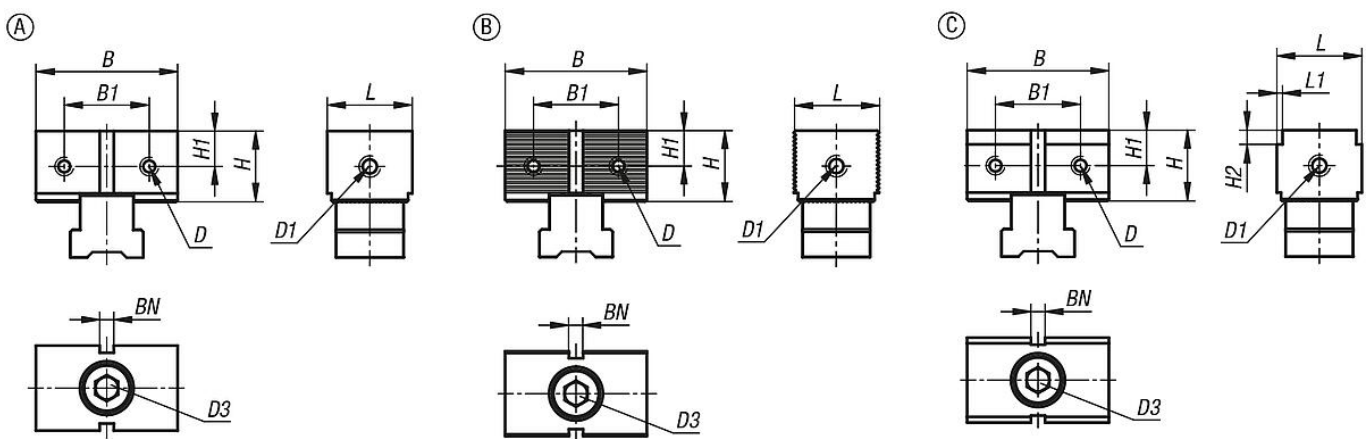
Vorteile:

Über die seitliche Skala an den Spannschienen und den Festbacken, können die Positionen der Festanschläge genau eingestellt werden.

Lieferumfang:

Festbacke ES.
Befestigungsschraube.
Nutenstein.

Zeichnungen



Festbacken ES für Mehrfach-Spannsystem

Artikelübersicht

Festbacken ES für Mehrfach-Spannsystem

Bestellnummer	passend für Systembreite	Form	Form-Typ	L	B	H	L1	B1	H1	H2	D Innengewinde	D1 Innengewinde	D3	BN=Nutbreite
K1750.0503001	50	A	glatt	30	50	25	-	30	12,5	-	M5	M6	M10x30	5
K1750.0503002	50	B	geriffelt	30	50	25	-	30	12,5	-	M5	M6	M10x30	5
K1750.0503023	50	C	abgesetzt	30	50	25	2	30	12,5	2	M5	M6	M10x30	5
K1750.0503053	50	C	abgesetzt	30	50	25	2	30	12,5	5	M5	M6	M10x30	5